



REUNIÃO PREPARATÓRIA ENADE - 2017

CPA - 2017

COMPOSIÇÃO DO EXAME

○ Prova (40 questões)

Componente de Formação Geral

- 10 questões
- (25% da nota final)
- prova objetiva (8 questões) (60%) e a discursiva (2 questões) (40%)

Componente Específico

- 30 questões
- (75% da nota final)
- prova objetiva (27 questões) (85%) e prova discursiva (3 questões) (25%)

○ Questionário de Percepção da prova

- opinião dos estudantes sobre a qualidade e a adequação da prova

○ Questionário do Estudante (68 questões)

- 1ª parte: Perfil do estudante (26 questões)
- 2ª parte: Avaliação sobre Curso e IES (42 questões)



REFERÊNCIA FORMAÇÃO GERAL

- Portaria INEP nº 493 de 6 de junho de 2017 (encaminhada pela Cosulteg)
- As questões discursivas da Formação Geral avaliam aspectos como clareza, coerência, coesão, estratégias argumentativas, utilização de vocabulário adequado e correção gramatical do texto.



TEMAS (CONTEÚDOS)

- I. Ética, democracia e cidadania;
- II. Cultura e arte;
- III. Globalização e política internacional;
- IV. Processos migratórios;
- V. Vida urbana e vida rural;
- VI. Meio ambiente;
- VII. Políticas públicas: educação, habitação, saneamento, saúde, transporte, segurança, defesa e questões ambientais;
- VIII. Responsabilidade social;
- IX. Sociodiversidade e multiculturalismo: violência, tolerância/intolerância, inclusão/exclusão, sexualidade, relações de gênero e relações étnico-raciais;
- X. Relações de trabalho;
- XI. Ciência, tecnologia e sociedade;
- XII. Inovação tecnológica;
- XIII. Tecnologias de Informação e Comunicação.



REFERÊNCIA COMPONENTE ESPECÍFICO

- A prova do Enade 2017, no componente específico, terá como subsídio as Diretrizes Curriculares Nacionais, as normativas associadas às Diretrizes Curriculares Nacionais e a legislação profissional.
- Portaria Enade 2017 da área específica, já encaminhada pela Consulteg (Diretrizes), disponível em:
<http://pesquisa.in.gov.br/imprensa/jsp/visualiza/index.jsp?jornal=1&pagina=26&data=08/06/2017>.
- As portarias especificam perfil, competência e conteúdos a serem avaliados.





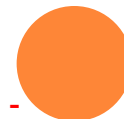
GEOGRAFIA BACHARELADO E LICENCIATURA

Portarias nº 498 e nº 499

CONTEÚDO COMPONENTE ESPECÍFICO (B E L)

- I. Fundamentos epistemológicos do pensamento geográfico;
- II. Pressupostos teóricos que fundamentam as categorias: Espaço, Região, Paisagem, Território e Lugar;
- III. Processos de regionalização e o planejamento regional;
- IV. Geografia da natureza: gênese e dinâmica;
- V. Recursos naturais e questões ambientais;
- VI. Transformações no mundo do trabalho;
- VII. Domínios morfoclimáticos do Brasil;
- VIII. Diversidade étnico-racial, de gênero e cultural na Geografia;
- IX. Meio técnico-científico e informacional e dinâmica territorial;
- X. Sujeitos, processos e dinâmicas dos espaços agrários e rurais;
- XI. Transformações nas relações campo-cidade;
- XII. Interações espaciais, fluxos e formação de redes geográficas;
- XIII. Geografia histórica e formação territorial do Brasil;
- XIV. Dinâmica populacional no Brasil e no mundo;
- XV. Urbanização no Brasil e no mundo;
- XVI. Estado, movimentos sociais e conflitos;
- XVII. Geopolítica, geografia política e redefinições territoriais;
- XVIII. Alfabetização cartográfica;
- XIX. Cartografia básica, temática e sensoriamento remoto;
- XX. Ensino de Geografia nos diferentes contextos socioculturais;
- XXI. Tecnologias e linguagens no ensino e na pesquisa em Geografia;
- XXII. Reestruturação produtiva, sistema financeiro e produção/transformação do espaço.

Obs. As provas de licenciatura ainda terão 5 questões de múltipla escolha referenciadas pela Portaria nº 510 - Pedagogia.



DESEMPENHO ENADE 2014

○ **Presença nas provas:**

- ✓ (B) Dos 40 estudantes inscritos, 67,5% estiveram presentes.
- ✓ (L) Dos 49 estudantes inscritos, 36,7% estiveram presentes.

○ **Questões em branco: questões discursivas:**

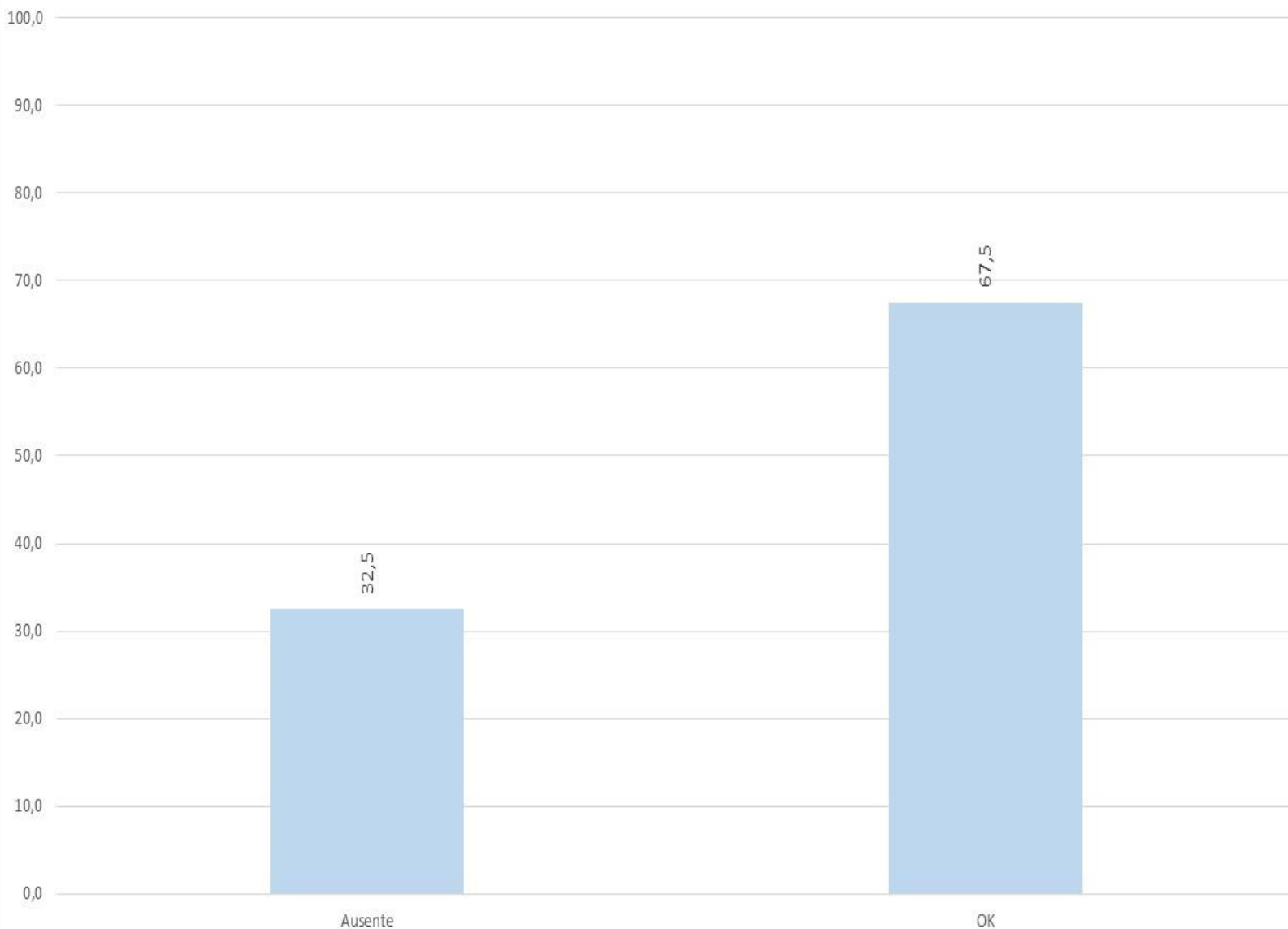
- ✓ (B)
- ✓ Formação geral – 5,0%
- ✓ Componente específico – 7,5%
- ✓ (L)
- ✓ Formação geral – 2,0 %
- ✓ Componente específico – 4,1%



PUC/SP - Participação no ENADE 2014 - GEOGRAFIA (BACHARELADO)

Base: 40 Respondentes (em %)

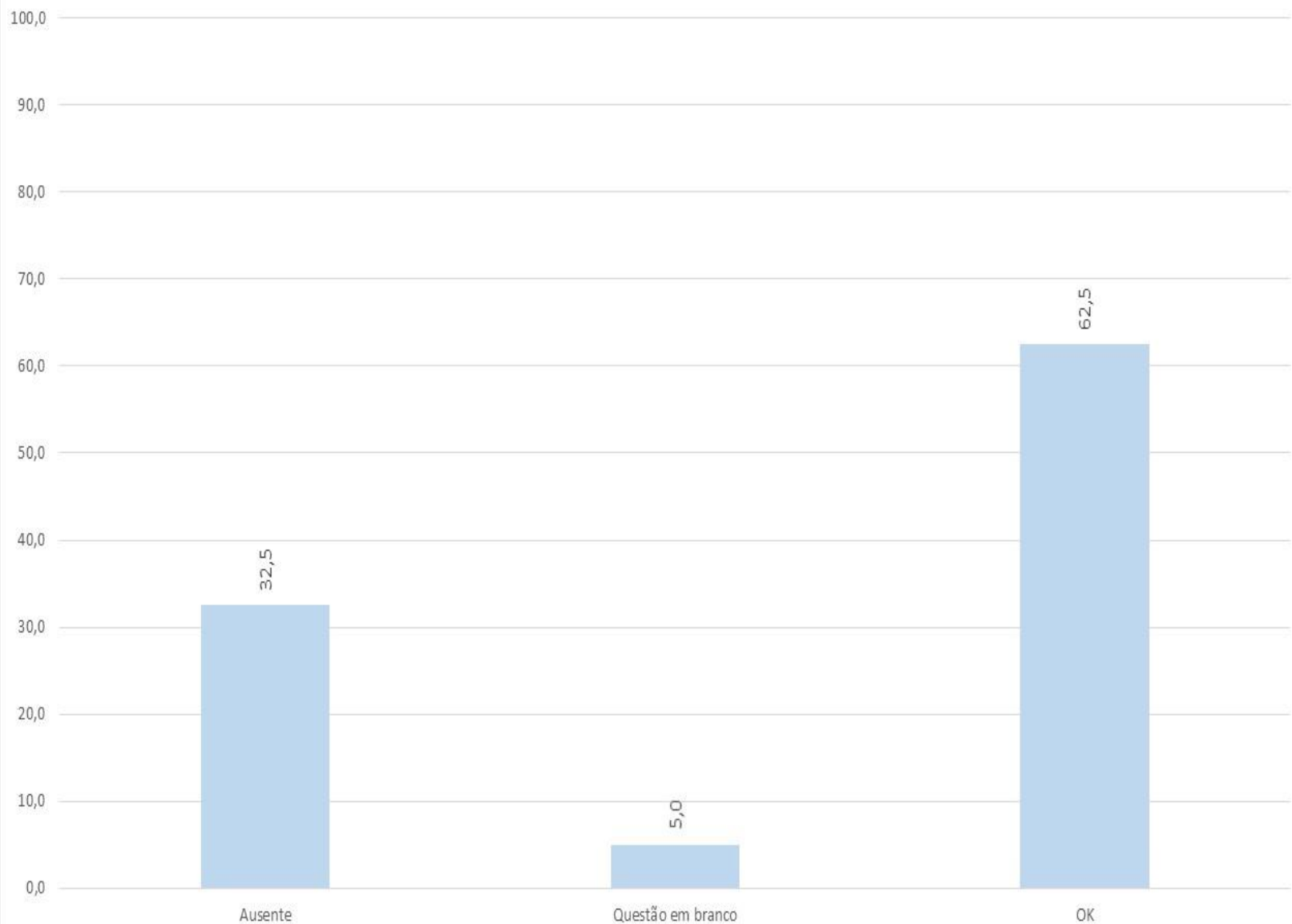
Tipo de presença



PUC/SP - Participação no ENADE 2014 - GEOGRAFIA (BACHARELADO)

Base: 40 Respondentes (em %)

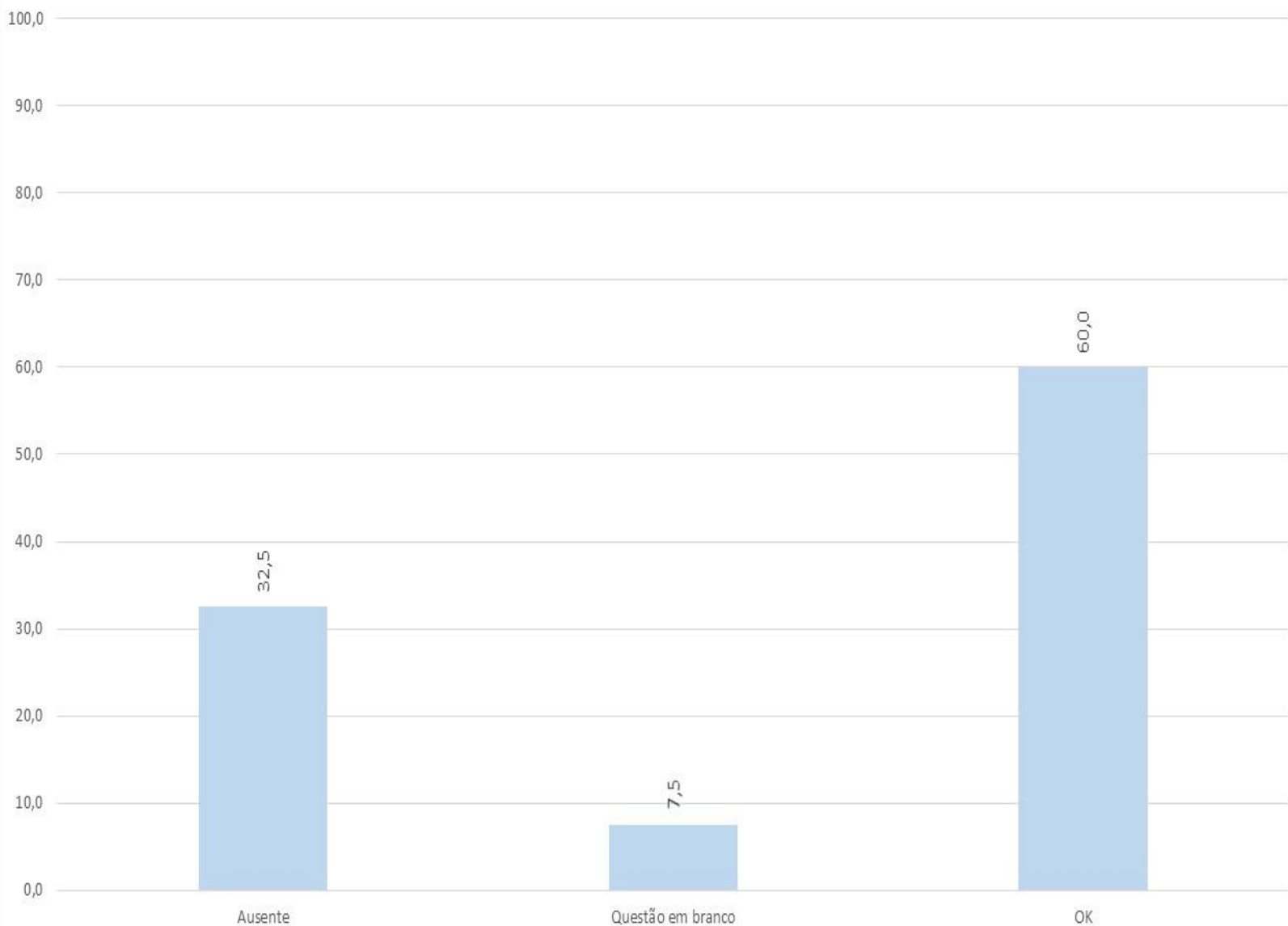
Tipo de presença na parte discursiva na formação geral



PUC/SP - Participação no ENADE 2014 - GEOGRAFIA (BACHARELADO)

Base: 40 Respondentes (em %)

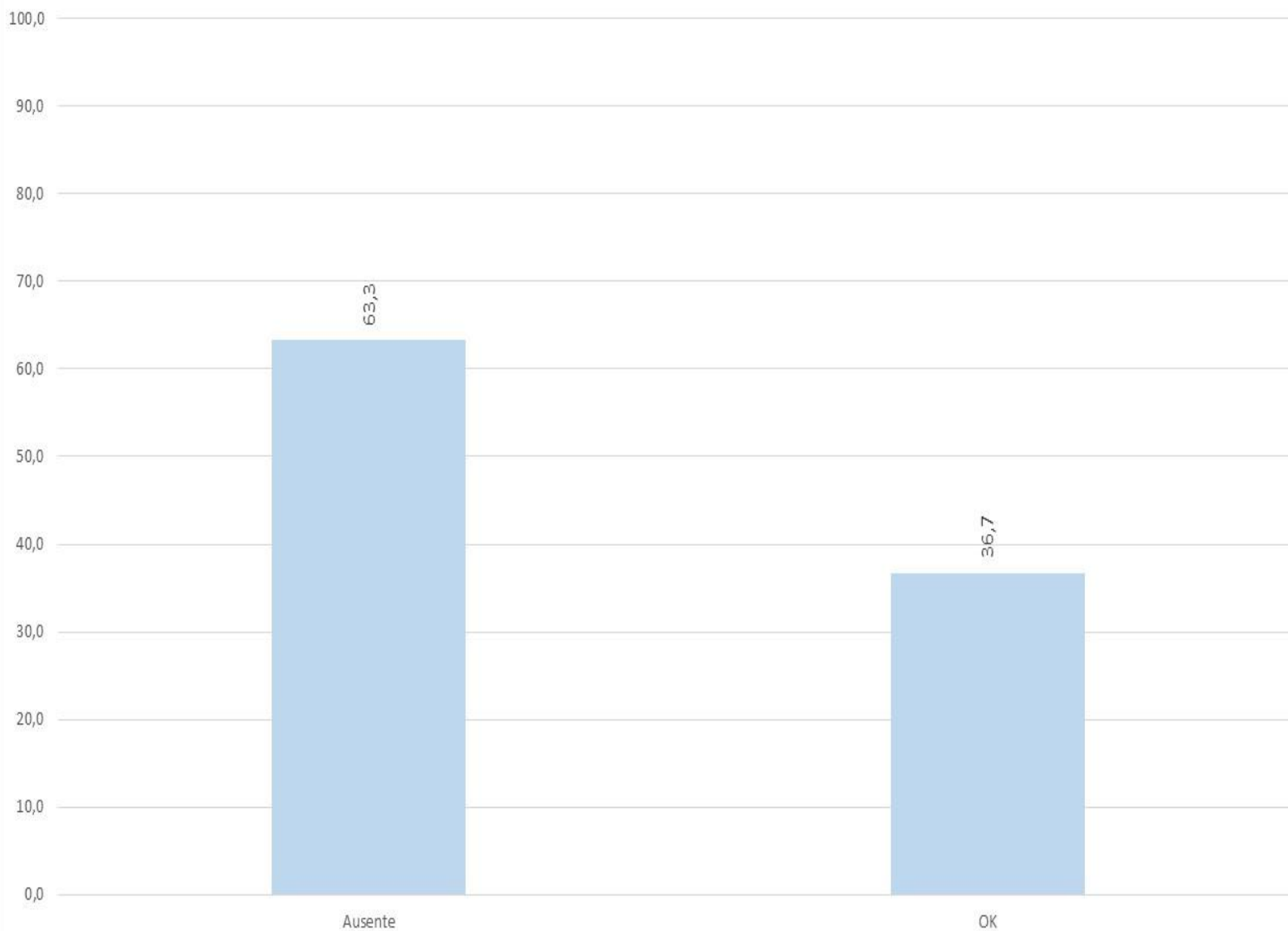
Tipo de presença na parte discursiva no componente específico



PUC/SP - Participação no ENADE 2014 - GEOGRAFIA (LICENCIATURA)

Base: 49 Respondentes (em %)

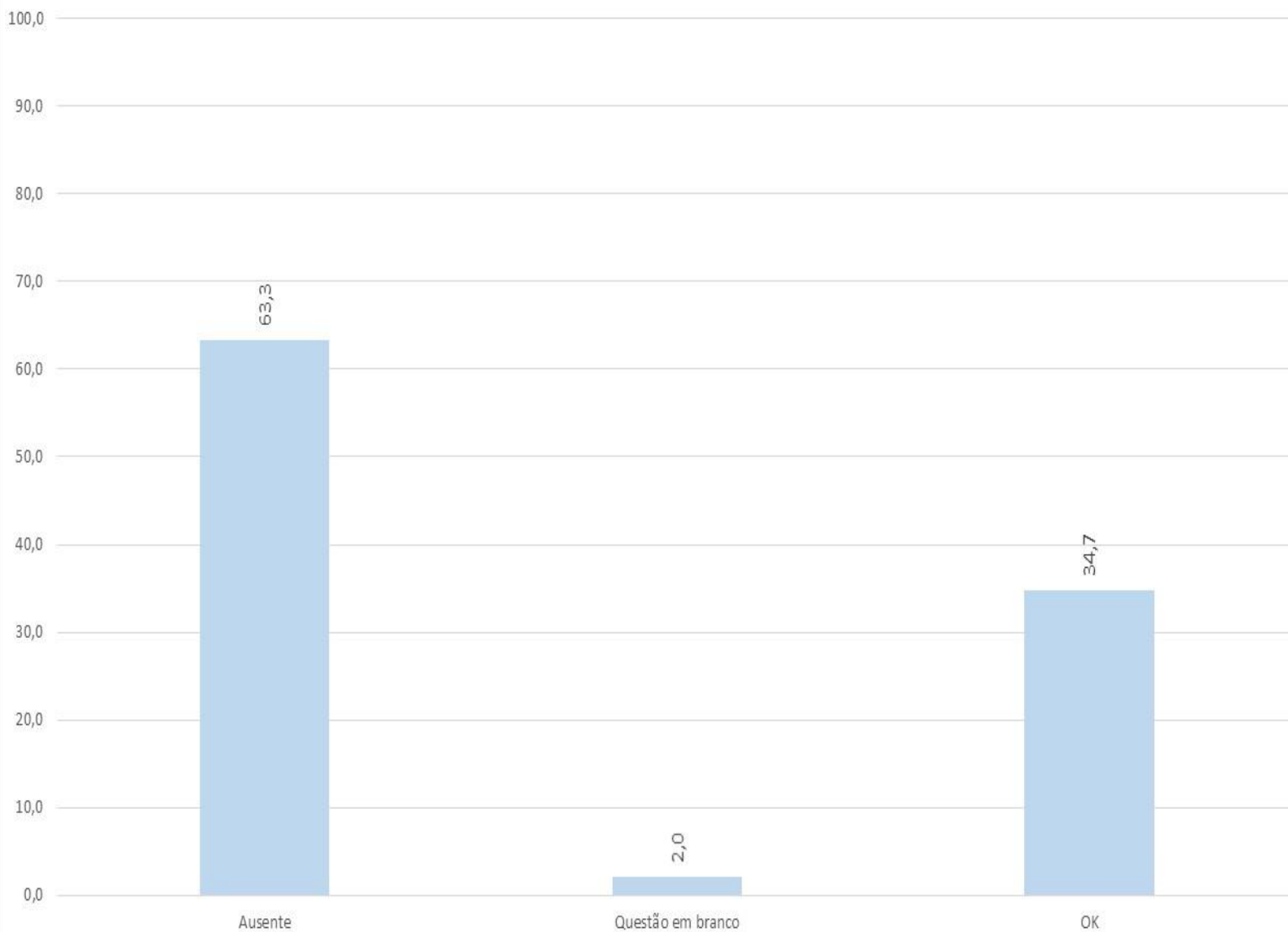
Tipo de presença



PUC/SP - Participação no ENADE 2014 - GEOGRAFIA (LICENCIATURA)

Base: 49 Respondentes (em %)

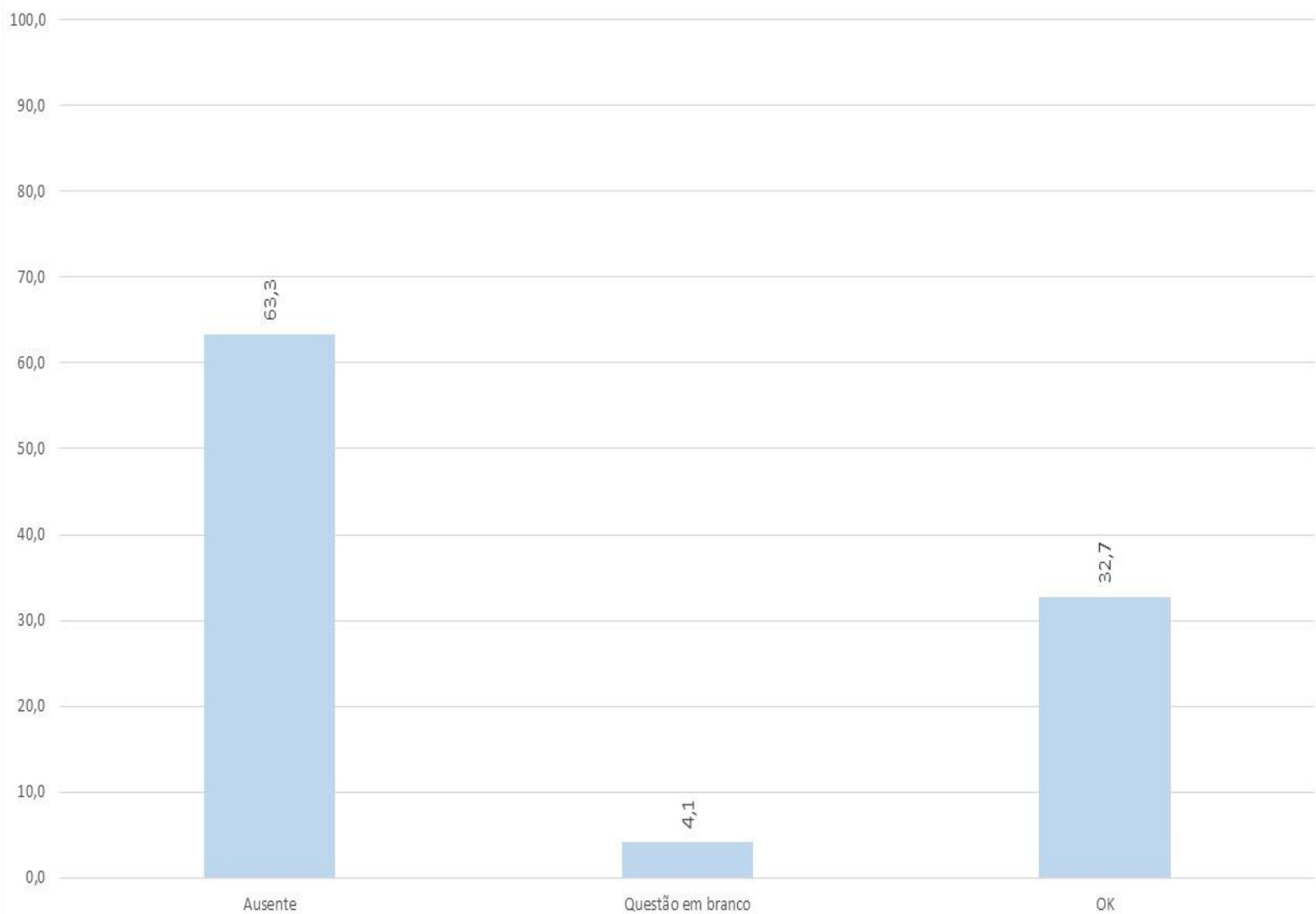
Tipo de presença na parte discursiva na formação geral



PUC/SP - Participação no ENADE 2014 - GEOGRAFIA (LICENCIATURA)

Base: 49 Respondentes (em %)

Tipo de presença na parte discursiva no componente específico



PUC/SP - Estudantes segundo a dificuldade nas provas do ENADE 2014

F. Ciências

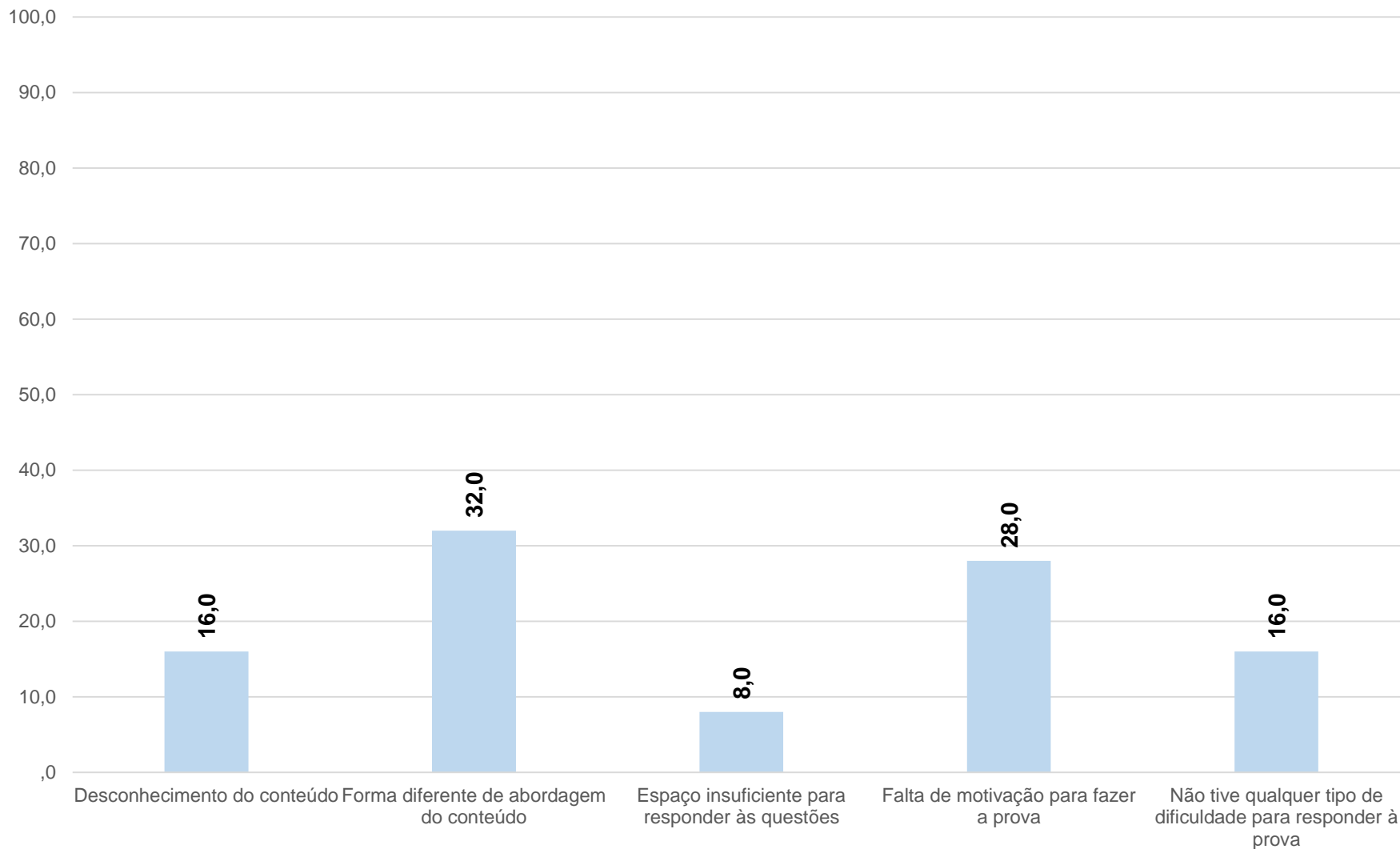
Sociais

		Área de enquadramento do curso no Enade											
		HISTÓRIA (BACHARELADO)		HISTÓRIA (LICENCIATURA)		GEOGRAFIA (BACHARELADO)		GEOGRAFIA (LICENCIATURA)		CIÊNCIAS SOCIAIS (BACHARELADO)		Total	
		Count	Column N %	Count	Column N %	Count	Column N %	Count	Column N %	Count	Column N %	Count	Column N %
1 - Qual o grau de dificuldade desta prova na parte de Formação Geral?	Presentes	61	57,0%	72	68,6%	15	37,5%	31	63,3%	19	23,5%	198	51,8%
	Muito fácil	3	2,8%	3	2,9%	2	5,0%			6	7,4%	14	3,7%
	Fácil	14	13,1%	11	10,5%	3	7,5%	5	10,2%	17	21,0%	50	13,1%
	Médio	29	27,1%	17	16,2%	18	45,0%	9	18,4%	34	42,0%	107	28,0%
	Difícil			1	1,0%	2	5,0%	4	8,2%	4	4,9%	11	2,9%
	Muito difícil			1	1,0%					1	1,2%	2	,5%
	Total	107	100,0%	105	100,0%	40	100,0%	49	100,0%	81	100,0%	382	100,0%
2 - Qual o grau de dificuldade desta prova na parte do Componente Específico?	Presentes	61	57,0%	72	68,6%	15	37,5%	31	63,3%	20	24,7%	199	52,1%
	Muito fácil	3	2,8%			1	2,5%			5	6,2%	9	2,4%
	Fácil	4	3,7%	8	7,6%	1	2,5%	2	4,1%	13	16,0%	28	7,3%
	Médio	35	32,7%	23	21,9%	19	47,5%	11	22,4%	35	43,2%	123	32,2%
	Difícil	4	3,7%	1	1,0%	4	10,0%	5	10,2%	7	8,6%	21	5,5%
	Muito difícil			1	1,0%					1	1,2%	2	,5%
	Total	107	100,0%	105	100,0%	40	100,0%	49	100,0%	81	100,0%	382	100,0%
3 - Considerando a extensão da prova, em relação ao tempo total, você considera que a prova foi:	Presentes	61	57,0%	72	68,6%	15	37,5%	31	63,3%	19	23,5%	198	51,8%
	Muito longa	4	3,7%	4	3,8%	6	15,0%	2	4,1%	20	24,7%	36	9,4%
	Longa	15	14,0%	10	9,5%	7	17,5%	4	8,2%	14	17,3%	50	13,1%
	Adequada	26	24,3%	14	13,3%	10	25,0%	9	18,4%	25	30,9%	84	22,0%
	Curta			3	2,9%	2	5,0%	3	6,1%	2	2,5%	10	2,6%
	Muito curta	1	,9%	2	1,9%					1	1,2%	4	1,0%
	Total	107	100,0%	105	100,0%	40	100,0%	49	100,0%	81	100,0%	382	100,0%

PUC/SP - Participação no ENADE 2014 - GEOGRAFIA (BACHARELADO)

Base: 25 Respondentes (em %)

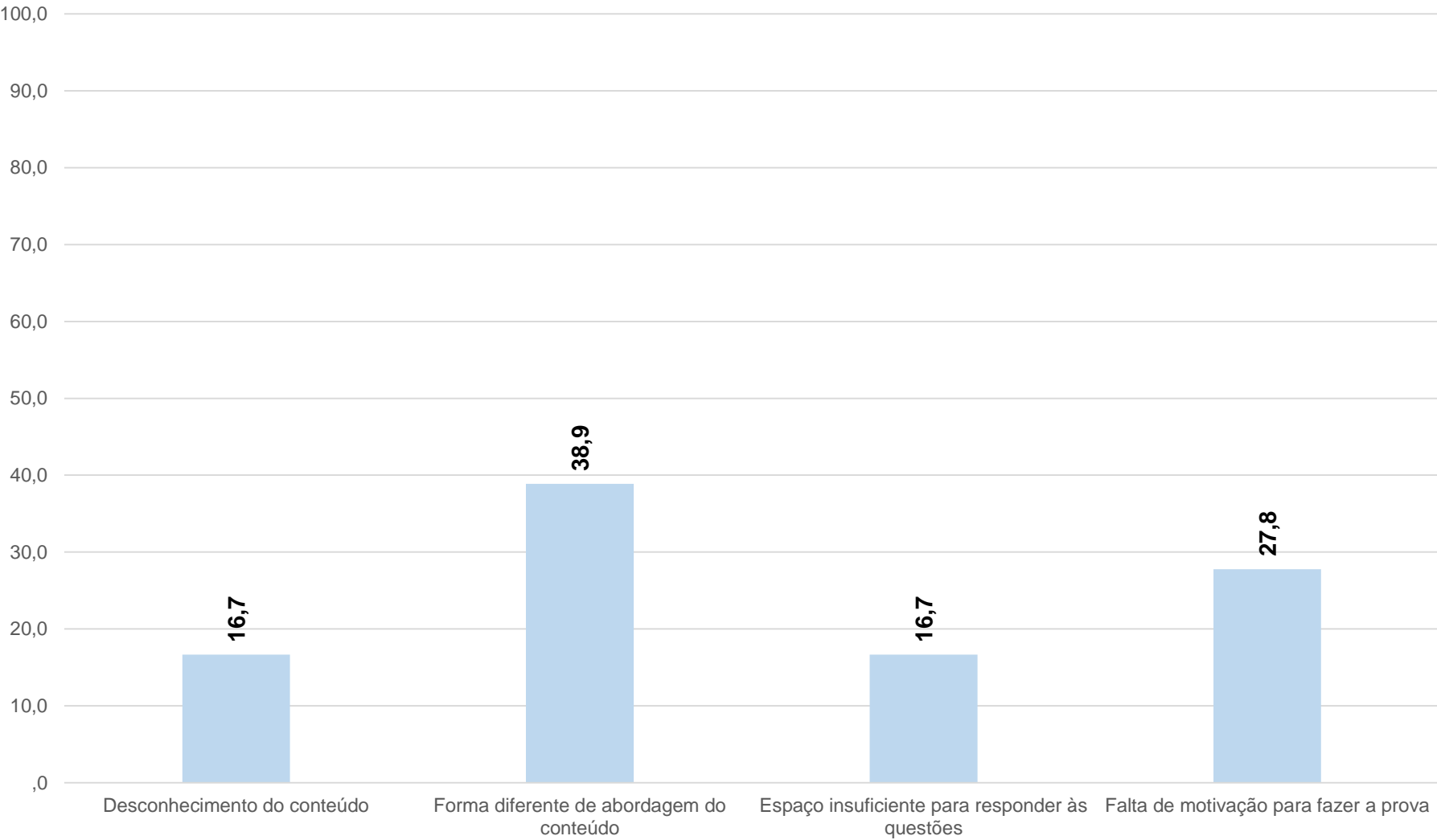
7 - Você se deparou com alguma dificuldade ao responder à prova. Qual?



PUC/SP - Participação no ENADE 2014 - GEOGRAFIA (LICENCIATURA)

Base: 18 Respondentes (em %)

7 - Você se deparou com alguma dificuldade ao responder à prova. Qual?



MÉDIA GERAL OBTIDA (0 A 100)

- **(B) Média geral: 33,50**
 - ✓ Componente específico: 42,76 (75% da nota final)
 - Questões objetivas: 45,67 (85%)
 - Questões discursivas: 15,83 (25%)
 - ✓ Formação geral: 47,50 (25% da nota final)
 - Questões objetivas: 62,50 (60%)
 - Questões discursivas: 51,57 (40%)
- **(L) Média geral: 44,62**
 - ✓ Componente específico: 43,00 (75% da nota final)
 - Questões objetivas: 56,25 (85%)
 - Questões discursivas: 21,67 (25%)
 - ✓ Formação geral: 49,50 (25% da nota final)
 - Questões objetivas: 65,91 (60%)
 - Questões discursivas: 51,60 (40%)



Conceito Preliminar do Curso – CPC – Geografia (B) 2008-2014

Cf. Nota técnica nº 38/2017/CGCQES/DAES (INEP)

Geografia	Desempenho dos Estudantes		Corpo Docente			Condições do Processo Formativo			CPC Contínuo	CPC Faixa	Conceito ENADE
	55%		30%			15%					
Percentual de Composição	20%	35%	7,5%	15%	7,5%	7,5%	2,5% *	5% *			
	Componente	NC	NIDD	NPM	NPD	NPR	NO	NA			
2014 (B)	1,97	1,87	5,0	4,06	4,42	2,62	2,55	1,73	2,71	3	3
2011 (B)	0	0	3,85	3,92	4,55	2,10	s/inf.	2,08	1,53	2	1
2008 (B/L?)	0,56	0	5,0	4,0	5,0	3,33	s/inf.	1,33	2,04	3	1

Fonte: Elaborado pela CPA a partir dos dados do MEC

NC – nota do estudante concluinte

NIDD – Nota de indicador de diferença entre desempenho indicado e esperado

NPM – Número e proporção de professores mestres

NPD – Número e proporção de professores doutores

NPR – Dedicção dos professores em tempo integral e parcial.

NO – Média das questões do questionário do estudante – organização didático-pedagógica

NA - Ampliação da formação acadêmica e profissional

NF – Média das questões do questionário do estudante – infraestrutura e instalações físicas



Conceito Preliminar do Curso – CPC – Geografia (L) 2008-2014

Cf. Nota técnica nº 38/2017/CGCQES/DAES (INEP)

Geografia	Desempenho dos Estudantes		Corpo Docente			Condições do Processo Formativo			CPC Contínuo	CPC Faixa	Conceito ENADE
Percentual de Composição	55%		30%			15%					
	20%	35%	7,5%	15%	7,5%	7,5%	2,5% *	5% *			
Componente	NC	NIDD	NPM	NPD	NPR	NO	NA	NF			
2014	3,89	1,96	5,00	4,28	4,20	2,80	2,27	2,14	3,17	4	
2011	0	0	4,38	3,88	4,44	2,38		2,31	1,59	2	1

Fonte: Elaborado pela CPA a partir dos dados do MEC

NC – nota do estudante concluinte

NIDD – Nota de indicador de diferença entre desempenho indicado e esperado

NPM – Número e proporção de professores mestres

NPD – Número e proporção de professores doutores

NPR – Dedicção dos professores em tempo integral e parcial.

NO – Média das questões do questionário do estudante – organização didático-pedagógica

NA - Ampliação da formação acadêmica e profissional

NF – Média das questões do questionário do estudante – infraestrutura e instalações físicas



POR QUE PARTICIPAR DO ENADE

Para o Curso:

- ✓ Obter indicadores de avaliação satisfatório;
- ✓ Renovação do reconhecimento do curso.

Para o aluno:

- ✓ Bolsa FIES e PROUNI - Quanto maior o indicador de avaliação mais bolsas
- ✓ Egresso de curso com bom conceito

Resultado insatisfatório (nota abaixo de 3)

- ✓ Celebração de protocolo de compromisso com a SERES/MEC
- ✓ O curso fica em situação de supervisão pelo MEC
- ✓ Visita de avaliação *in loco* para renovar o reconhecimento
- ✓ Sai do SisFIES para novos ingressos
- ✓ Não pode participar de editais do governo



DATA E HORA DA PROVA

- 26 de novembro de 2017, às 13h30.
- O estudante terá 4 horas para responder à prova.

