



# REUNIÃO PREPARATÓRIA ENADE - 2017

CPA - 2017

# COMPOSIÇÃO DO EXAME

## ○ Prova (40 questões)

### Componente de Formação Geral

- 10 questões
- (25% da nota final)
- prova objetiva (8 questões) (60%) e a discursiva (2 questões) (40%)

### Componente Específico

- 30 questões
- (75% da nota final)
- prova objetiva (27 questões) (85%) e prova discursiva (3 questões) (25%)

## ○ Questionário de Percepção da prova

- opinião dos estudantes sobre a qualidade e a adequação da prova

## ○ Questionário do Estudante (68 questões)

- 1ª parte: Perfil do estudante (26 questões)
- 2ª parte: Avaliação sobre Curso e IES (42 questões)



## REFERÊNCIA FORMAÇÃO GERAL

- Portaria INEP nº 493 de 6 de junho de 2017 (encaminhada pela Cosulteg)
- As questões discursivas da Formação Geral avaliam aspectos como clareza, coerência, coesão, estratégias argumentativas, utilização de vocabulário adequado e correção gramatical do texto.



# TEMAS (CONTEÚDOS)

- I. Ética, democracia e cidadania;
- II. Cultura e arte;
- III. Globalização e política internacional;
- IV. Processos migratórios;
- V. Vida urbana e vida rural;
- VI. Meio ambiente;
- VII. Políticas públicas: educação, habitação, saneamento, saúde, transporte, segurança, defesa e questões ambientais;
- VIII. Responsabilidade social;
- IX. Sociodiversidade e multiculturalismo: violência, tolerância/intolerância, inclusão/exclusão, sexualidade, relações de gênero e relações étnico-raciais;
- X. Relações de trabalho;
- XI. Ciência, tecnologia e sociedade;
- XII. Inovação tecnológica;
- XIII. Tecnologias de Informação e Comunicação.



# LICENCIATURA

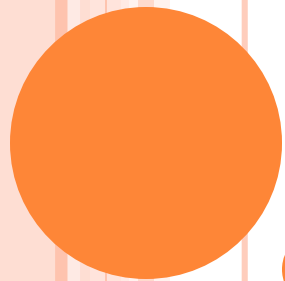
- As provas do Enade 2017, para as áreas que conferem diploma de Licenciatura, terão, em seu componente específico, 5 (cinco) questões de múltipla escolha referenciadas pela Portaria Enade 2017 da área de Pedagogia (portaria nº 510).



## REFERÊNCIA COMPONENTE ESPECÍFICO

- A prova do Enade 2017, no componente específico, terá como subsídio as Diretrizes Curriculares Nacionais, as normativas associadas às Diretrizes Curriculares Nacionais e a legislação profissional.
- Portaria Enade 2017 da área específica, já encaminhada pela Consulteg (Diretrizes), disponível em:  
<http://pesquisa.in.gov.br/imprensa/jsp/visualiza/index.jsp?jornal=1&pagina=26&data=08/06/2017>.
- As portarias especificam perfil, competência e conteúdos a serem avaliados.





# ENGENHARIA DE PRODUÇÃO

Portarias nº 491

# CONTEÚDO DO COMPONENTE ESPECÍFICO

## ○ §1º O Núcleo de Conteúdos Básicos:

- I. Administração;
- II. Ciências do Ambiente;
- III. Ciência e Tecnologia dos Materiais;
- IV. Economia;
- V. Eletricidade Aplicada;
- VI. Expressão Gráfica;
- VII. Fenômenos de Transporte;
- VIII. Física; IX. Informática;
- X. Matemática e Estatística;
- XI. Mecânica dos Sólidos;
- XII. Metodologia Científica e Tecnológica;
- XIII. Química.

## ○ §2º O Núcleo de Conteúdos Profissionalizantes:

- I. Engenharia do Produto;
- II. Ergonomia e Segurança do Trabalho;
- III. Estratégia e Organização;
- IV. Gerência de Produção;
- V. Gestão Ambiental;
- VI. Gestão Econômica;
- VII. Gestão de Tecnologia;
- VIII. Modelagem, Análise e Simulação de Sistemas;
- IX. Pesquisa Operacional;
- X. Processos de Fabricação;
- XI. Qualidade;
- XII. Sistemas de Informação;
- XIII. Transporte e Logística.





# DESEMPENHO ENADE 2014 – ENGENHARIA DE PRODUÇÃO

- **Presença nas provas:**

Dos 55 respondentes, 94,5% estiveram presentes.

- **Questões em branco: questões discursivas:**

Formação geral – 1,8%

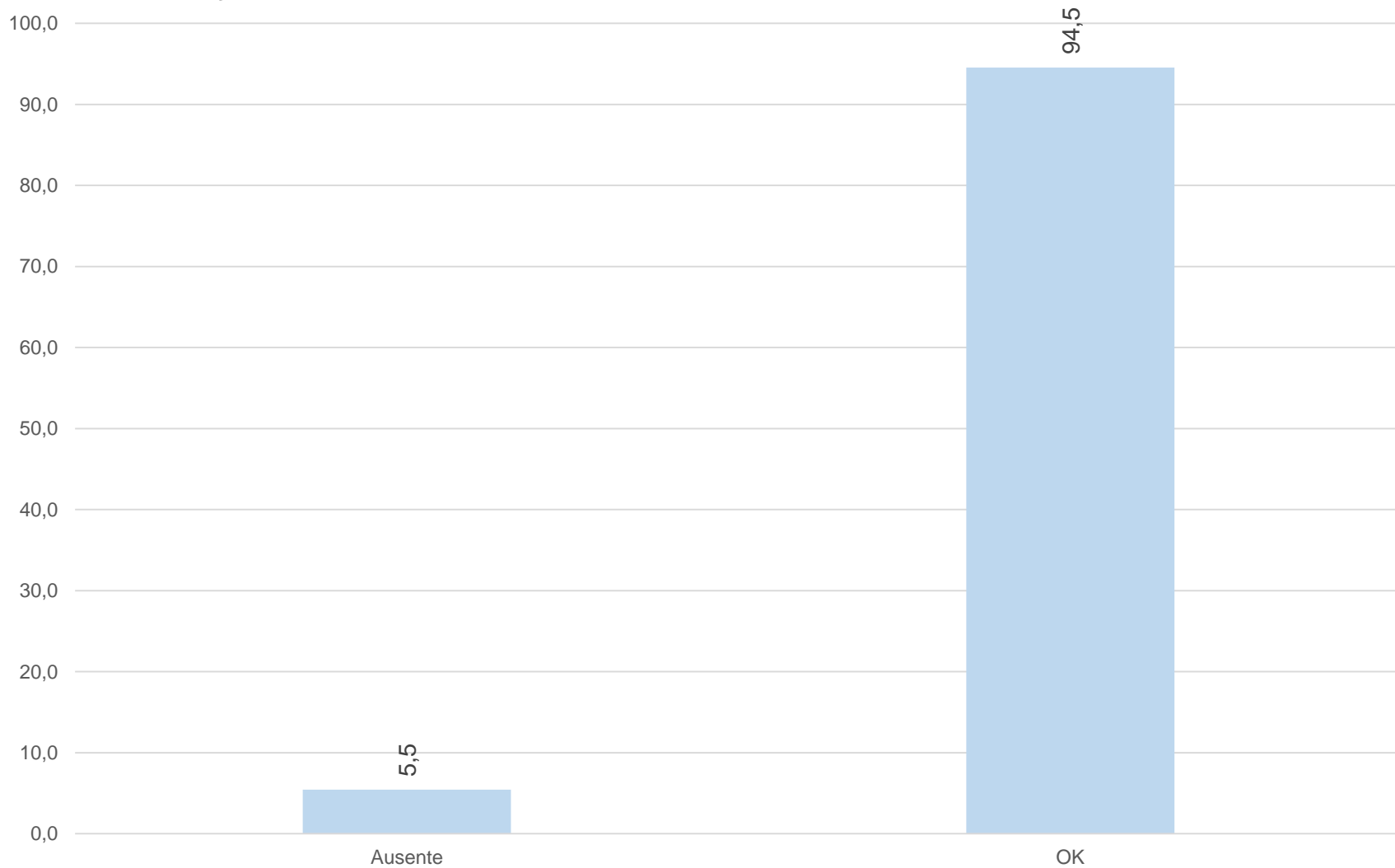
Componente específico – 3,6%



# PUC/SP - Participação no ENADE 2014 - ENGENHARIA DE PRODUÇÃO

Base: 55 Respondentes (em %)

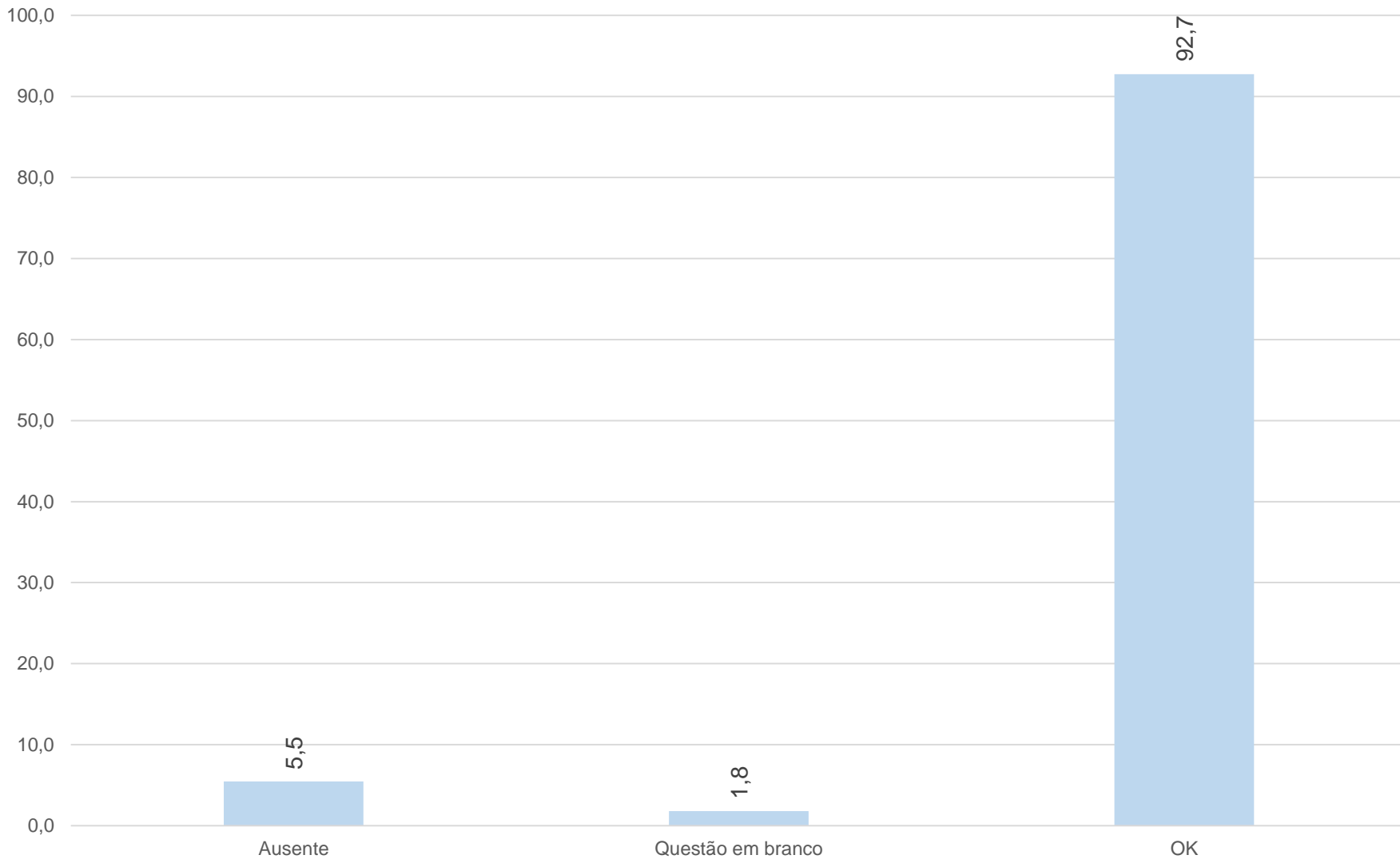
Tipo de presença



# PUC/SP - Participação no ENADE 2014 - ENGENHARIA DE PRODUÇÃO

Base: 55 Respondentes (em %)

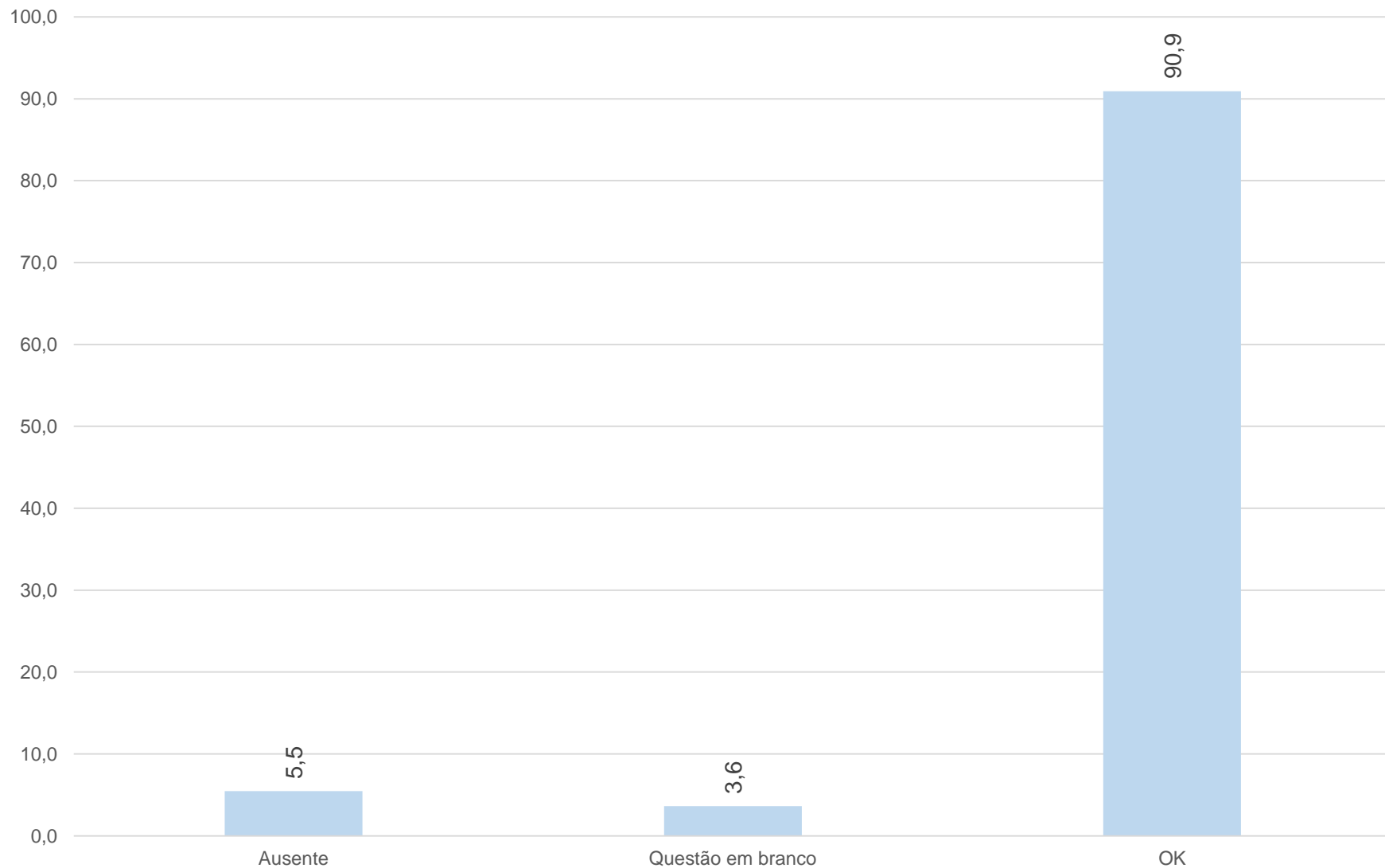
Tipo de presença na parte discursiva na formação geral



## PUC/SP - Participação no ENADE 2014 - ENGENHARIA DE PRODUÇÃO

Base: 55 Respondentes (em %)

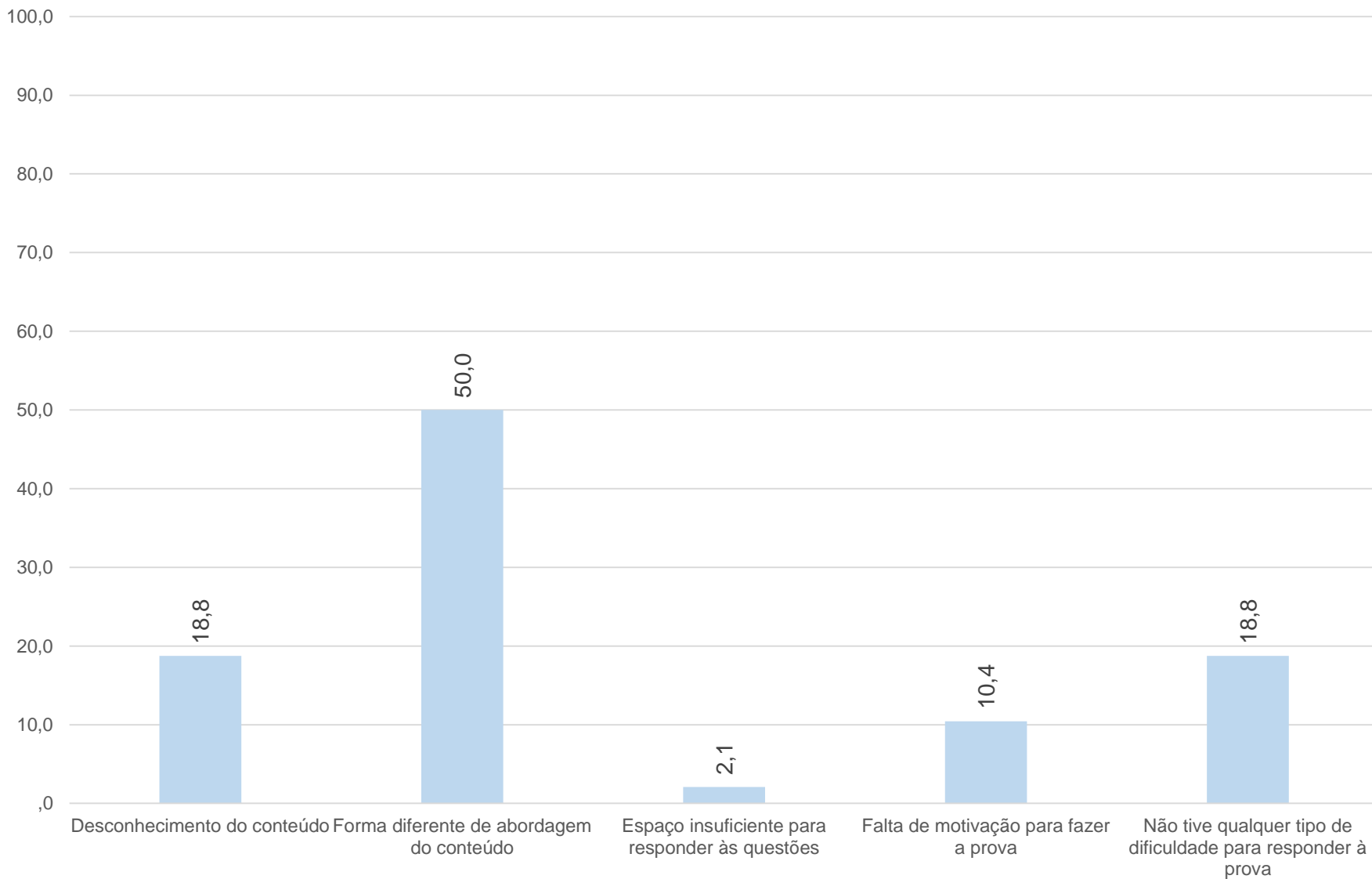
Tipo de presença na parte discursiva no componente específico



## PUC/SP - Participação no ENADE 2014 - ENGENHARIA DE PRODUÇÃO

Base: 48 Respondentes (em %)

7 - Você se deparou com alguma dificuldade ao responder à prova. Qual?



**PUC/SP - Estudantes segundo a dificuldade nas provas do ENADE 2014**

**F. Ciências Exatas**

		Área de enquadramento do curso no Enade											
		MATEMÁTICA (LICENCIATURA)		CIÊNCIA DA COMPUTAÇÃO (BACHARELADO)		SISTEMAS DE INFORMAÇÃO		ENGENHARIA ELÉTRICA		ENGENHARIA DE PRODUÇÃO		Total	
		Estudantes	%	Estudantes	%	Estudantes	%	Estudantes	%	Estudantes	%	Estudantes	%
1 - Qual o grau de dificuldade desta prova na parte de Formação Geral?	Presentes	4	26,7%	9	18,4%	9	27,3%	7	22,6%	6	10,9%	36	18,7%
	Muito fácil			1	2,0%			1	3,2%	2	3,6%	5	2,6%
	Fácil	2	13,3%	8	16,3%	7	21,2%	3	9,7%	11	20,0%	33	17,1%
	Médio	6	40,0%	28	57,1%	15	45,5%	17	54,8%	30	54,5%	101	52,3%
	Difícil	3	20,0%	2	4,1%	2	6,1%	2	6,5%	6	10,9%	16	8,3%
	Muito difícil			1	2,0%			1	3,2%			2	1,0%
	Total	15	100,0%	49	100,0%	33	100,0%	31	100,0%	55	100,0%	193	100,0%
2 - Qual o grau de dificuldade desta prova na parte do Componente Específico?	Presentes	4	26,7%	9	18,4%	9	27,3%	7	22,6%	6	10,9%	36	18,7%
	Muito fácil	1	6,7%									1	,5%
	Fácil			1	2,0%	5	15,2%	2	6,5%	2	3,6%	11	5,7%
	Médio	2	13,3%	26	53,1%	17	51,5%	13	41,9%	37	67,3%	102	52,8%
	Difícil	7	46,7%	12	24,5%	2	6,1%	7	22,6%	9	16,4%	38	19,7%
	Muito difícil	1	6,7%	1	2,0%			2	6,5%	1	1,8%	5	2,6%
	Total	15	100,0%	49	100,0%	33	100,0%	31	100,0%	55	100,0%	193	100,0%



## PUC/SP - Nota média dos estudantes participantes do ENADE -2014

### F. Ciências Exatas

Área de enquadramento do curso no Enade	Média <sup>a</sup>
MATEMÁTICA (LICENCIATURA)	29,00
CIÊNCIA DA COMPUTAÇÃO (BACHARELADO)	39,50
SISTEMAS DE INFORMAÇÃO	46,00
ENGENHARIA ELÉTRICA	49,50
ENGENHARIA DE PRODUÇÃO	44,33

a. Nota ponderada da formação geral (25%) e componente específico (75%) - padronizada (0 a 100)



# Conceito Preliminar do Curso – CPC – Engenharia de Produção 2008-2014

Cf. Nota técnica nº 38/2017/CGCQES/DAES (INEP)

Engenharia produção	Desempenho dos Estudantes		Corpo Docente			Condições do Processo Formativo			CPC Contínuo	CPC Faixa	Conceito ENADE
	55%		30%			15%					
	20%	35%	7,5%	15%	7,5%	7,5%	2,5% *	5% *			
Componente	NC	NIDD	NPM	NPD	NPR	NO	NA	NF			
<b>2014</b>	1,9367	2,5508	5,000	3,421	5,000	2,9359	3,2272	2,9510	2,9917	4	2
<b>2008</b>	s/inf.	s/inf	5,00	5,00	5,00	2,86	s/inf.	3,65		s/inf.	SC

Fonte: Elaborado pela CPA a partir dos dados do MEC

NC – nota do estudante concluinte

NIDD – Nota de indicador de diferença entre desempenho indicado e esperado

NPM – Número e proporção de professores mestres

NPD – Número e proporção de professores doutores

NPR – Dedicção dos professores em tempo integral e parcial.

NO – Média das questões do questionário do estudante – organização didático-pedagógica

NA - Ampliação da formação acadêmica e profissional

NF – Média das questões do questionário do estudante – infraestrutura e instalações físicas





# DATA E HORA DA PROVA

- 26 de novembro de 2017, às 13h30.
- O estudante terá 4 horas para responder à prova.



# POR QUE PARTICIPAR DO ENADE

## **Para o Curso:**

- ✓ Obter indicadores de avaliação satisfatório;
- ✓ Renovação do reconhecimento do curso.

## **Para o aluno:**

- ✓ Bolsa FIES e PROUNI - Quanto maior o indicador de avaliação mais bolsas
- ✓ Egresso de curso com bom conceito

## **Resultado insatisfatório (nota abaixo de 3)**

- ✓ Celebração de protocolo de compromisso com a SERES/MEC
- ✓ O curso fica em situação de supervisão pelo MEC
- ✓ Visita de avaliação *in loco* para renovar o reconhecimento
- ✓ Sai do SisFIES para novos ingressos
- ✓ Não pode participar de editais do governo

