

PRIMEIRA CONFERÊNCIA LATINO-AMERICANA DE GEOGEBRA
PONTIFÍCIA UNIVERSIDADE CATÓLICA DE SÃO PAULO



Universidade Federal Fluminense

EQUIPE



Humberto José Bortolossi



Wanderley Moura Rezende

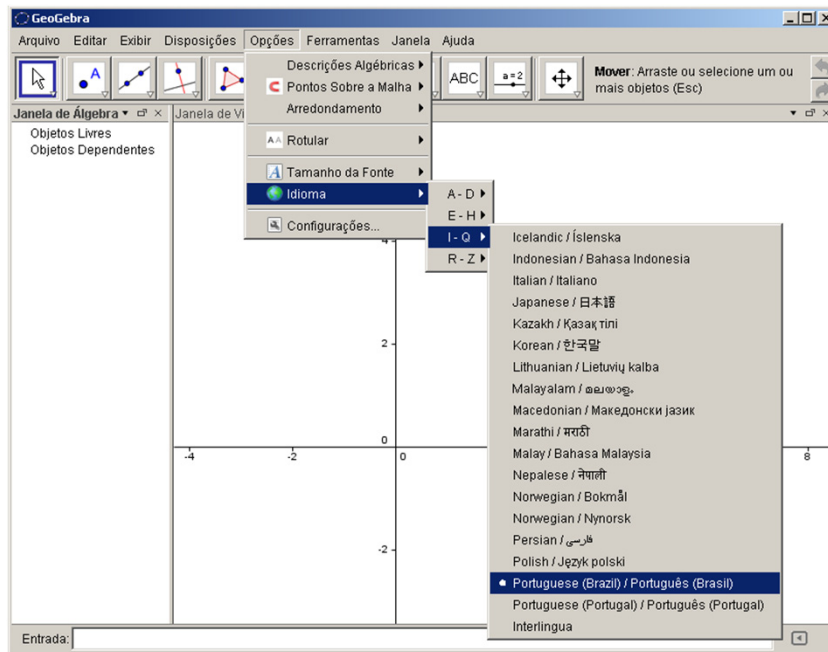


Dirce Uesu Pesco



ATUAÇÃO: TRADUÇÃO

(AGORA EM TRABALHO CONJUNTO COM O IGI-SP)



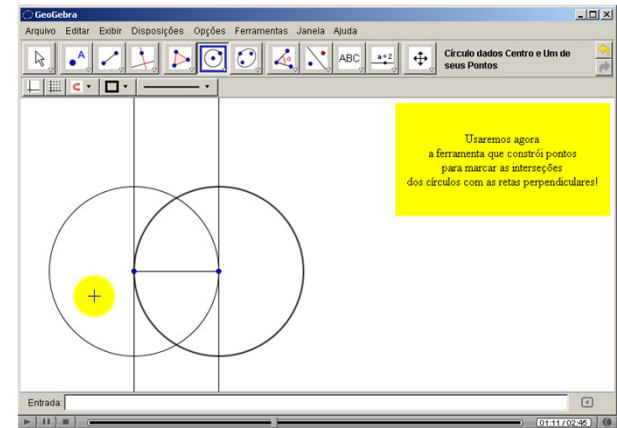
(mais de 2 500 termos)

ATUAÇÃO EM NOSSA UNIVERSIDADE

- Oficinas para os professores de matemática e estatística
- Disciplina “Informática no Ensino da Matemática” para
 - Alunos da licenciatura presencial em matemática
 - Alunos da licenciatura a distância (CEDERJ/UAB)
 - Alunos da especialização para professores do ensino básico
 - Alunos do PROFMAT/SBM (mestrado profissional)
- Oficinas para a comunidade local em eventos da universidade

ATUAÇÃO: MATERIAL DIDÁTICO

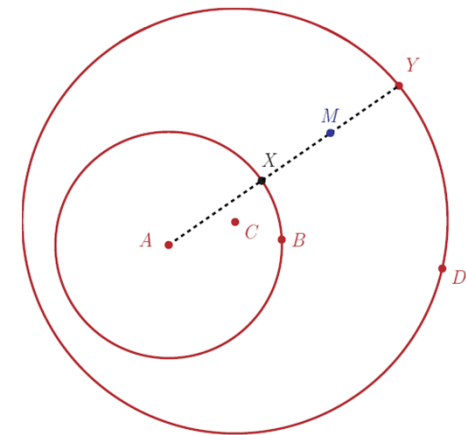
- Vídeos tutoriais para o GeoGebra 4.x



- Exercícios para explorar questões matemáticas com o GeoGebra

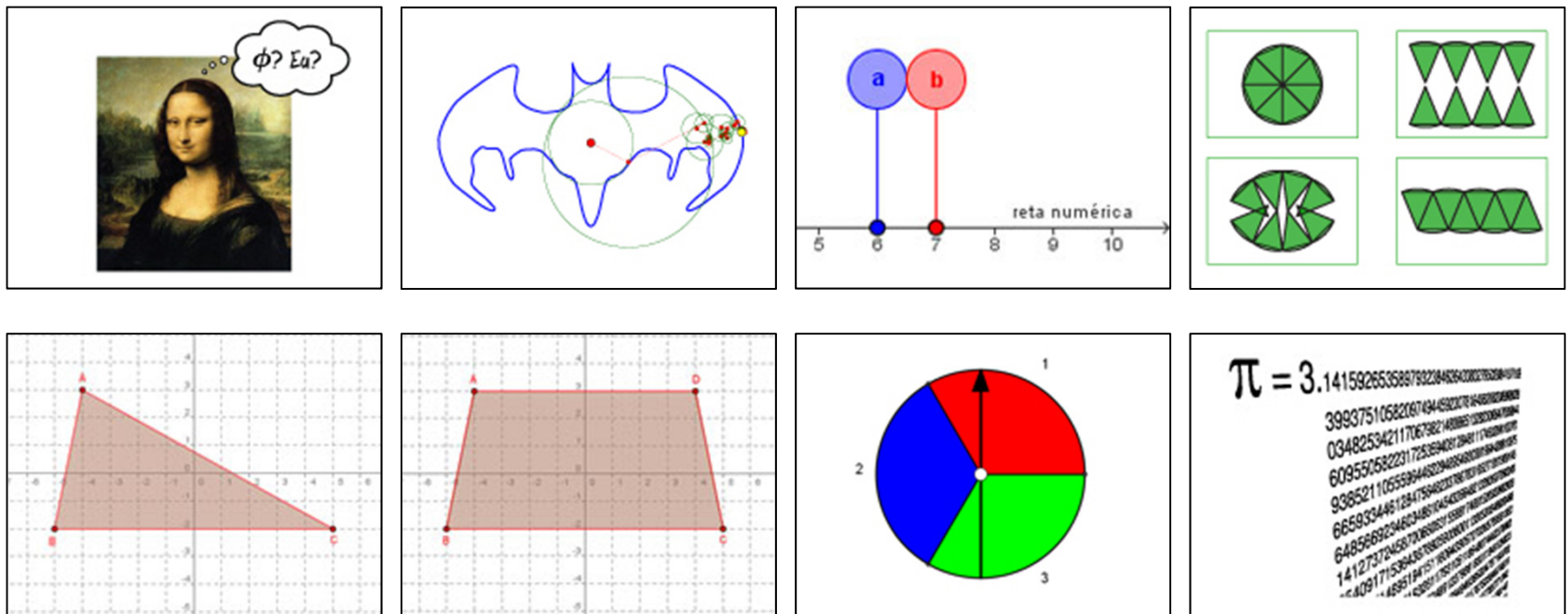
$$\frac{8712870}{48506557} \stackrel{?}{=} \frac{505149}{2812281}$$

(GeoGebraCAS)



ATUAÇÃO: DESENVOLVIMENTO E PESQUISA

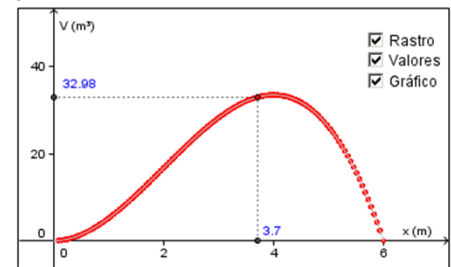
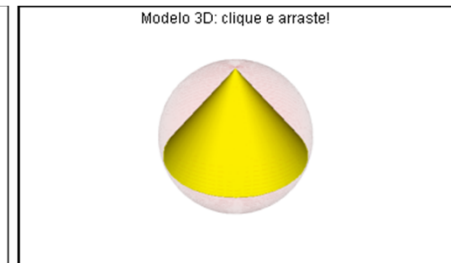
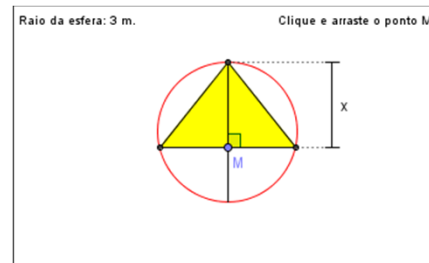
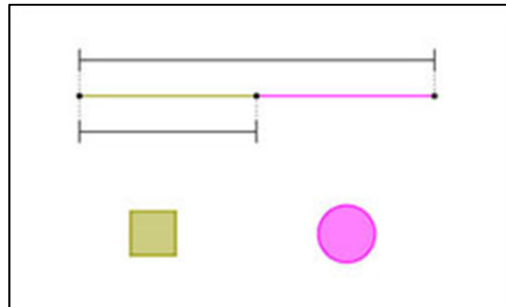
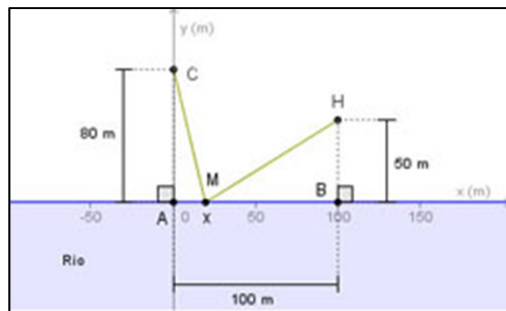
- Projeto de conteúdos digitais (MEC/MCT)



<http://www.uff.br/cdme/>

ATUAÇÃO: DESENVOLVIMENTO E PESQUISA

- Projeto ótimo (parceria com Gilda Palis da PUC-Rio)



$V = f(x) =$

Domínio = (a, b)

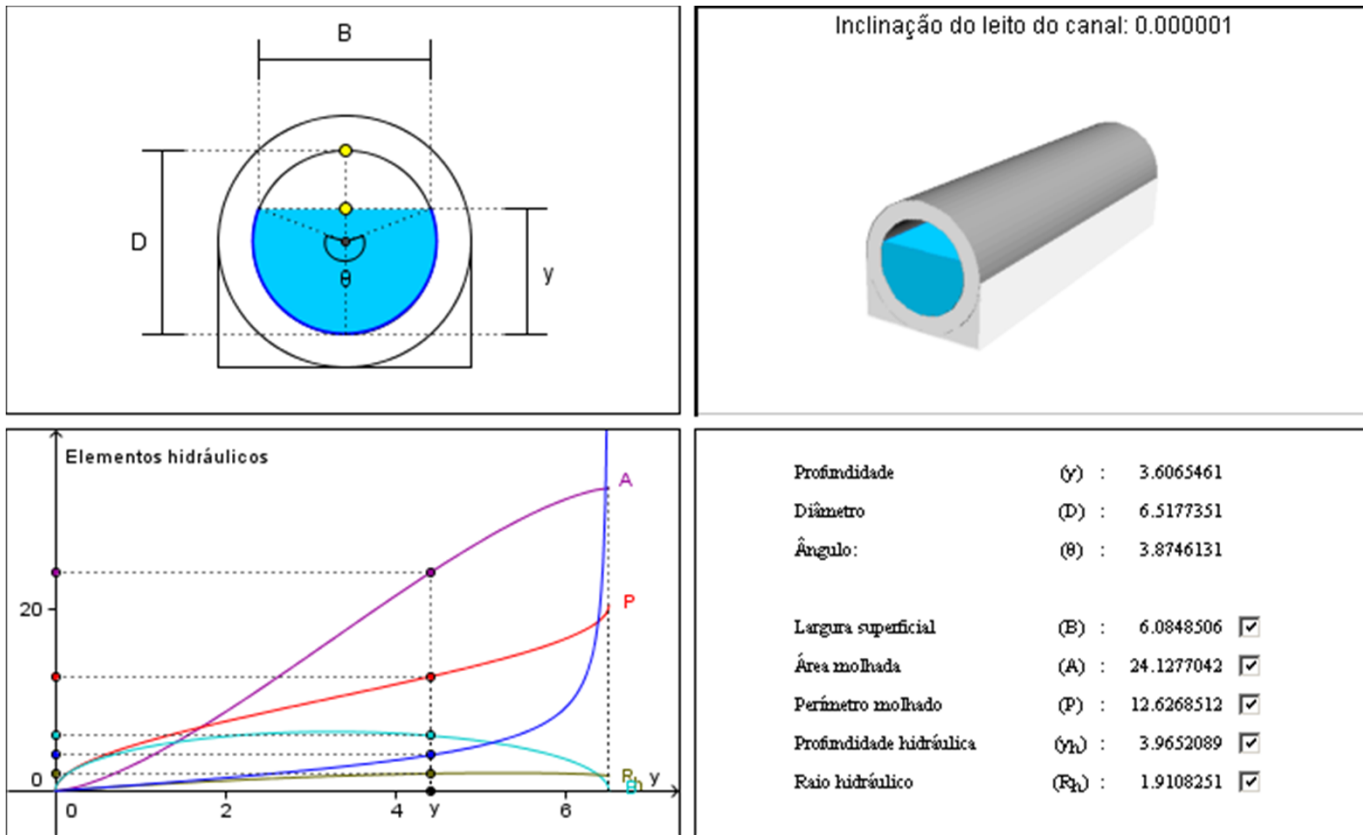
a = $-\infty$

b = $+\infty$

(21 problemas de otimização)

ATUAÇÃO: DESENVOLVIMENTO E PESQUISA

- EMAção (Secretaria de Educação do Estado da Bahia/IAT)



ATUAÇÃO: FUTURO PRÓXIMO

- Mais vídeos tutoriais
- Cursos de GeoGebra a distância abertos para a comunidade de língua portuguesa usando a plataforma Moodle
- Tradução: GeoGebraWiki

Obrigado!



<http://www.uff.br/geogebra/>