



Cedeplar

UFMG

**Encontro de Trabalho do Projeto de Pesquisa:  
MG/ES – UM SISTEMA INFRAESTRUTURAL**

**DISTRIBUIÇÃO ESPACIAL DA INDÚSTRIA BRASILEIRA**

- notas para discussão -

**Ricardo Machado Ruiz**

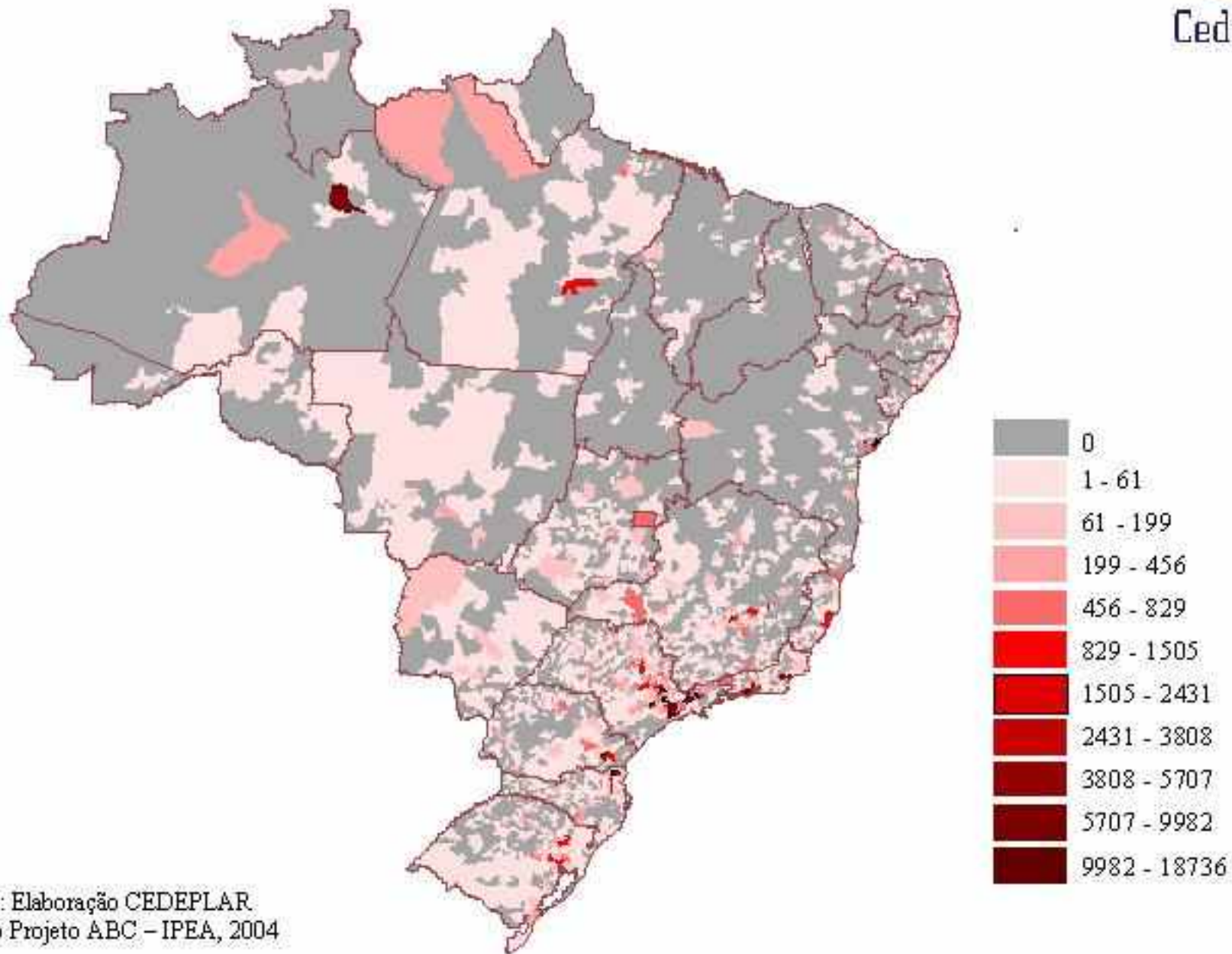
Centro de Desenvolvimento e Planejamento Regional

Universidade Federal de Minas Gerais

Universidade Federal do Espírito Santo – Centro de Arte

Vitória, 6 e 7 de Dezembro de 2004

# Valor da Transformação Industrial (R\$ milhões, 2000)

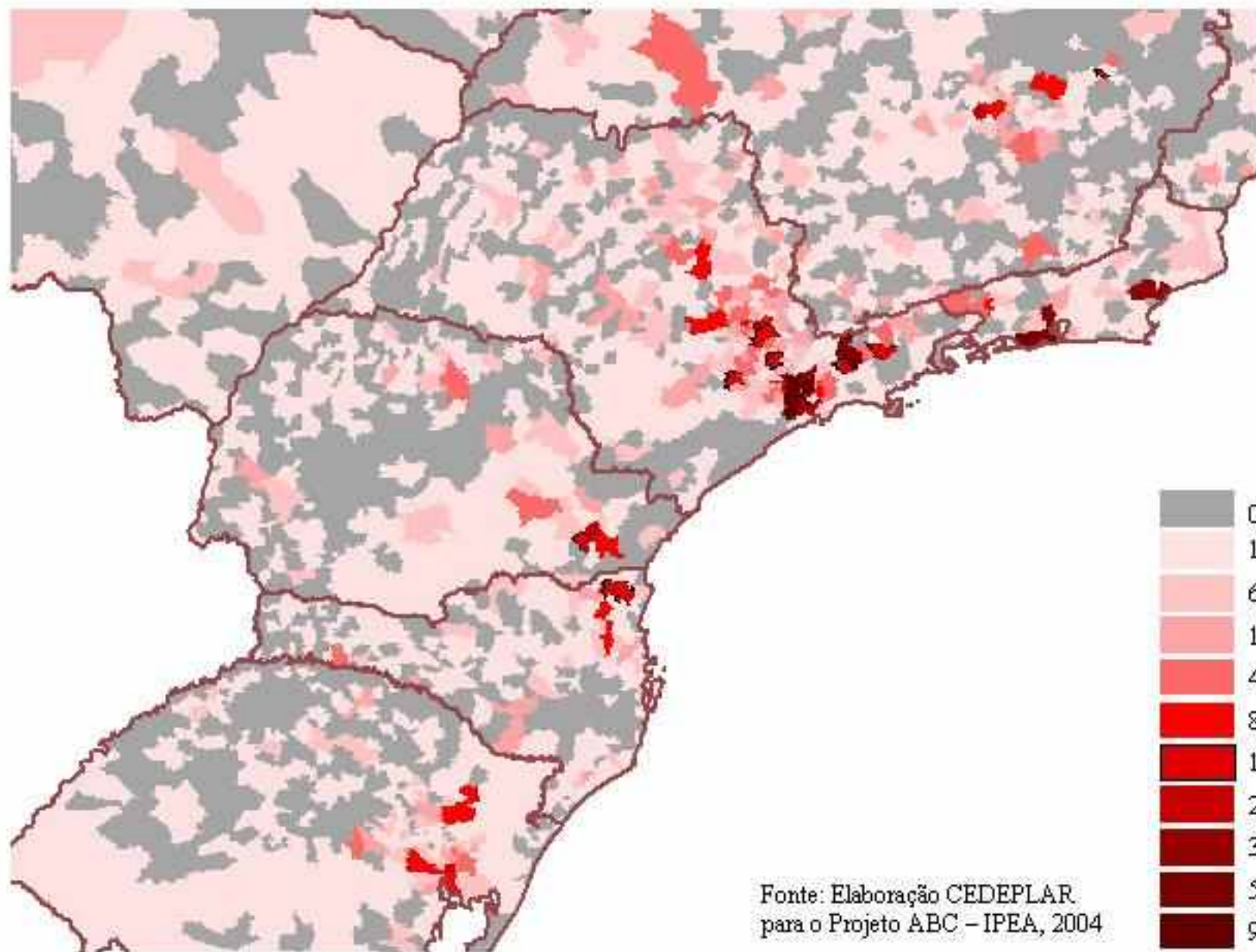


Fonte: Elaboração CEDEPLAR  
para o Projeto ABC - IPEA, 2004

# Valor da Transformação Industrial (R\$ milhões, 2000)



Cedeplar



## **Classificação das Empresas:**

### Empresas A:

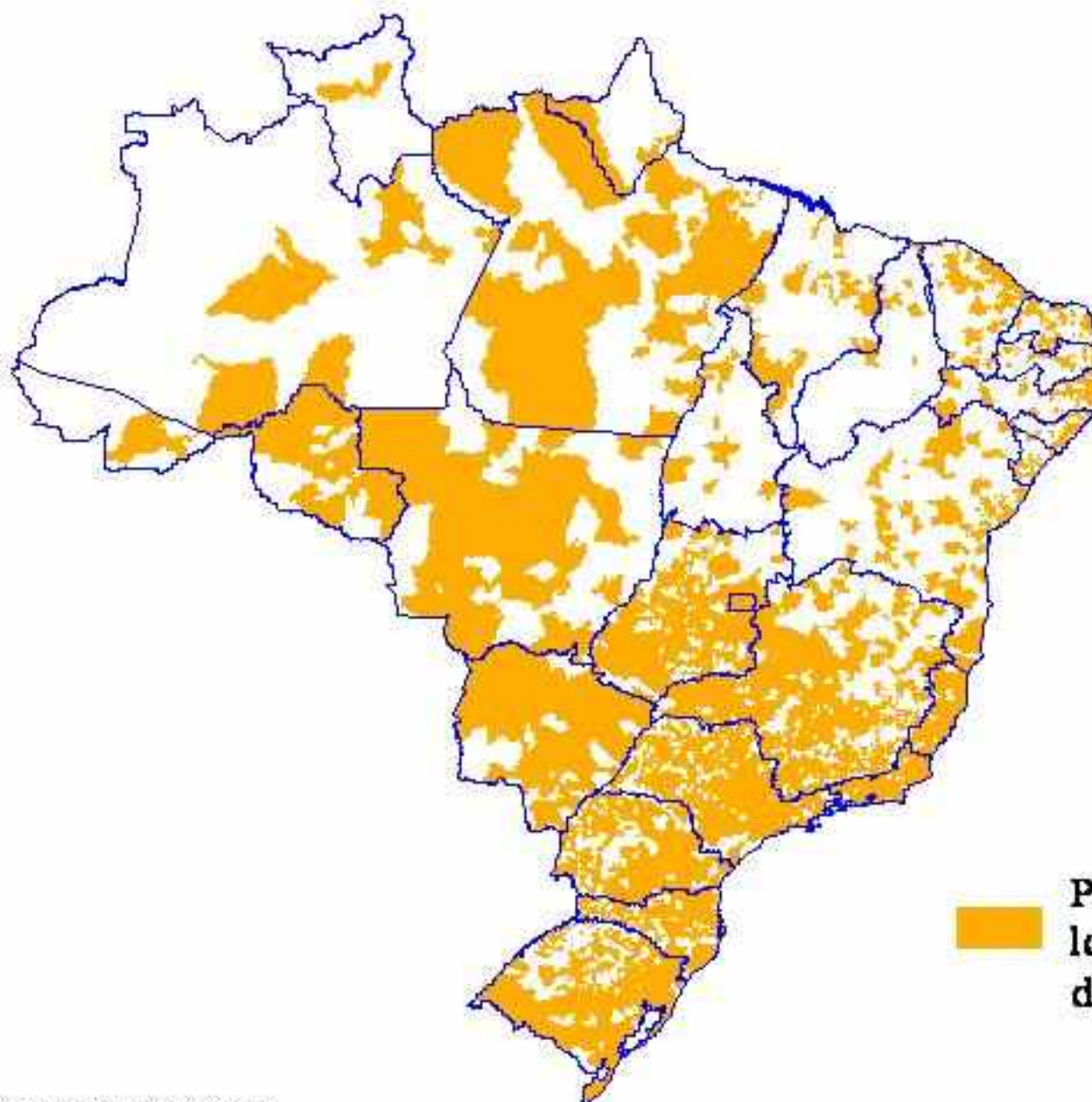
Firmas exportadoras, que inovam e diferenciam produtos


### Empresas B:

Firmas exportadoras e especializadas em produtos padronizados

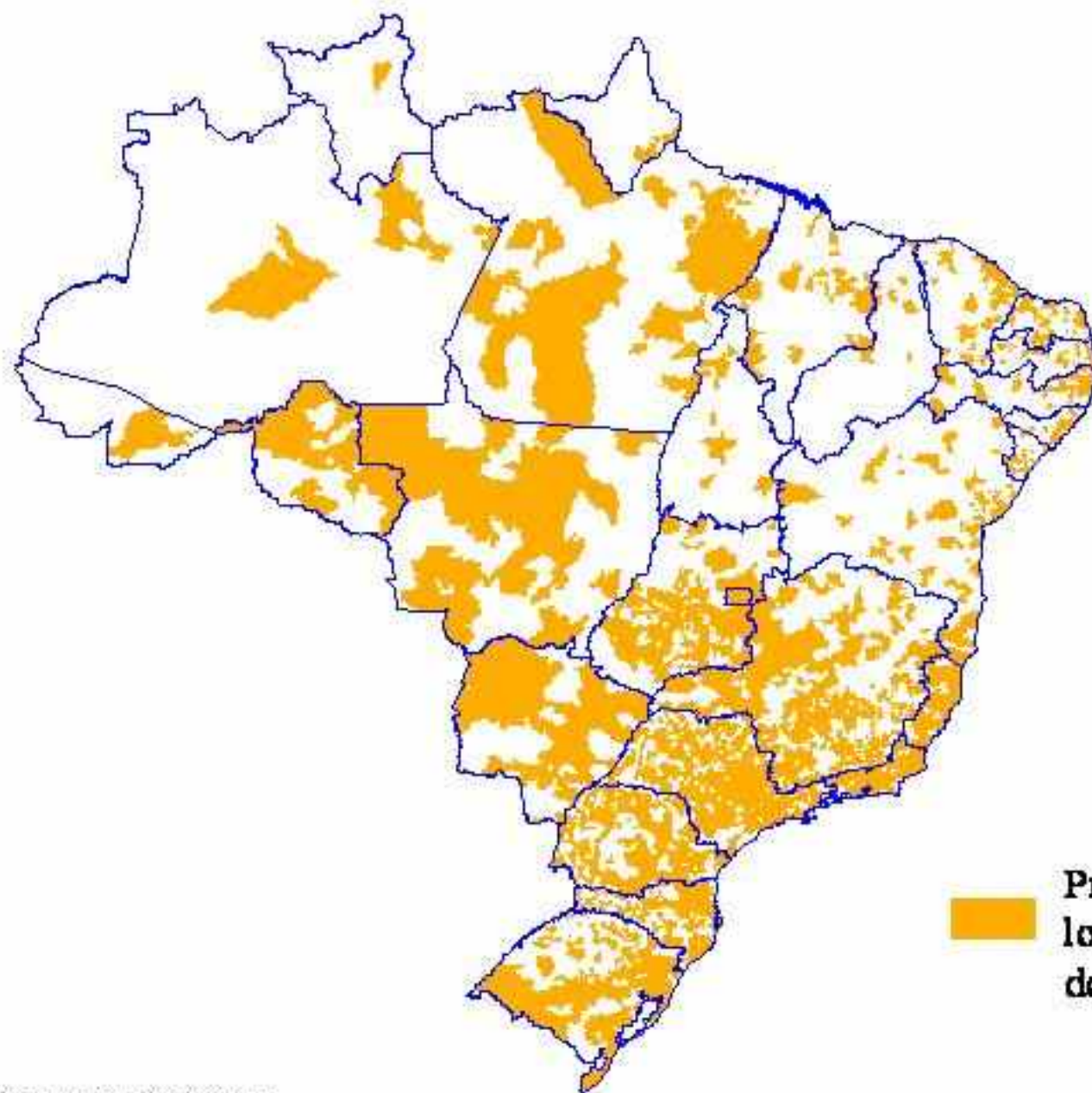
### Empresas C:


Firmas que não exportam, não diferenciam produtos e tem baixa produtividade

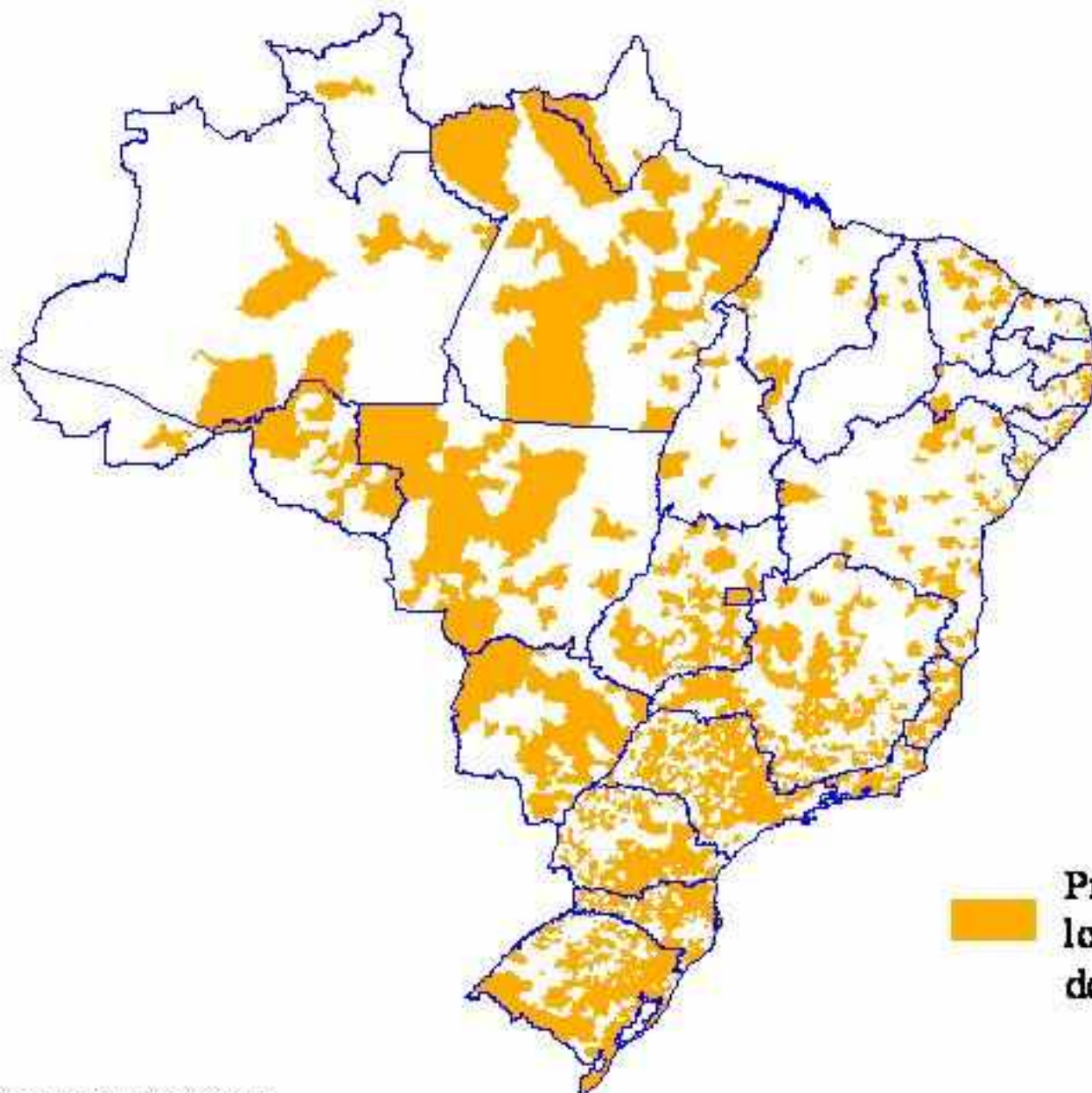



 **Presença de unidades locais industriais do tipo A, B ou C**

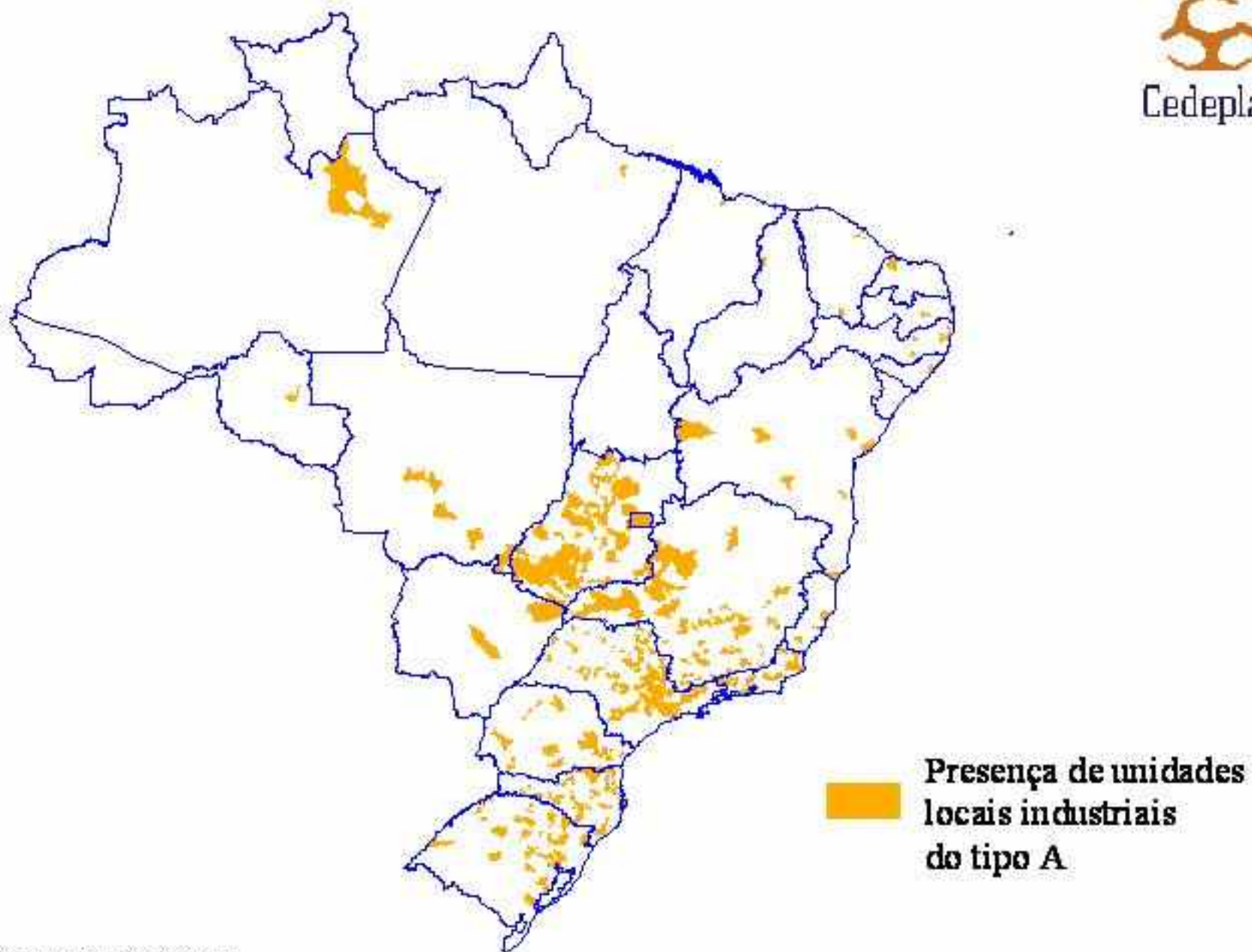
Fonte: Elaboração CEDEPLAR para o Projeto ABC - IPEA, 2004



 **Presença de unidades  
locais industriais  
do tipo C**



 **Presença de unidades locais industriais do tipo B**



Fonte: Elaboração CEDEPLAR  
para o Projeto ABC - IPEA, 2004



## Características espaciais da ocorrência de unidades locais por tipo de empresa – Brasil

	Municípios	Educação Superior	Rede de Esgoto (% dos domicílios)	Renda (R\$)	População	Renda per capita (R\$)
Presença de unidades locais tipo A	465	13.74	90.87	35,635,937,017	84,945,501	419.52
Ausência de unidades locais tipo A	5,042	4.21	63.38	14,927,138,947	84,853,669	175.92
Presença de unidades locais tipo B	1,561	11.51	85.74	43,852,651,045	121,242,139	361.69
Ausência de unidades locais tipo B	3,946	2.87	55.68	6,710,424,920	48,557,031	138.20
Presença de unidades locais tipo C	2,100	10.99	84.30	45,892,345,403	131,977,719	347.73
Ausência de unidades locais tipo C	3,407	2.31	52.16	4,670,730,561	37,821,451	123.49

## Características espaciais da ocorrência de unidades locais por tipo de empresa - Brasil

	Municípios	Educação Superior	Rede de Esgoto	Renda	População	Renda per capita
Presença de unidades locais Nacionais	2,464	10.79	84.1	46,918,425,380	137,853,840	340.35
Ausência de unidades locais Nacionais	3,043	2.08	50.74	3,644,650,580	31,947,700	114.08
Presença de unidades locais Estrangeiras	549	13.36	90.35	37,495,782,770	92,381,280	405.88
Ausência de unidades locais Estrangeiras	4,958	3.93	62.75	13,067,293,190	77,420,260	168.78
Presença de unidades locais Nacionais A	318	14.31	91.82	32,159,742,414	73,588,720	437.02
Presença de unidades locais Estrangeiras A	280	14.78	92.01	31,866,875,200	71,728,622	444.27

Fonte: Elaboração CEDEPLAR para o Projeto ABC - IPEA, 2004

# Localização por Origem de Capital (2000)




Cedeplar


Fonte: Elaboração CEDEPLAR para o Projeto ABC - IPEA, 2004

## Legenda

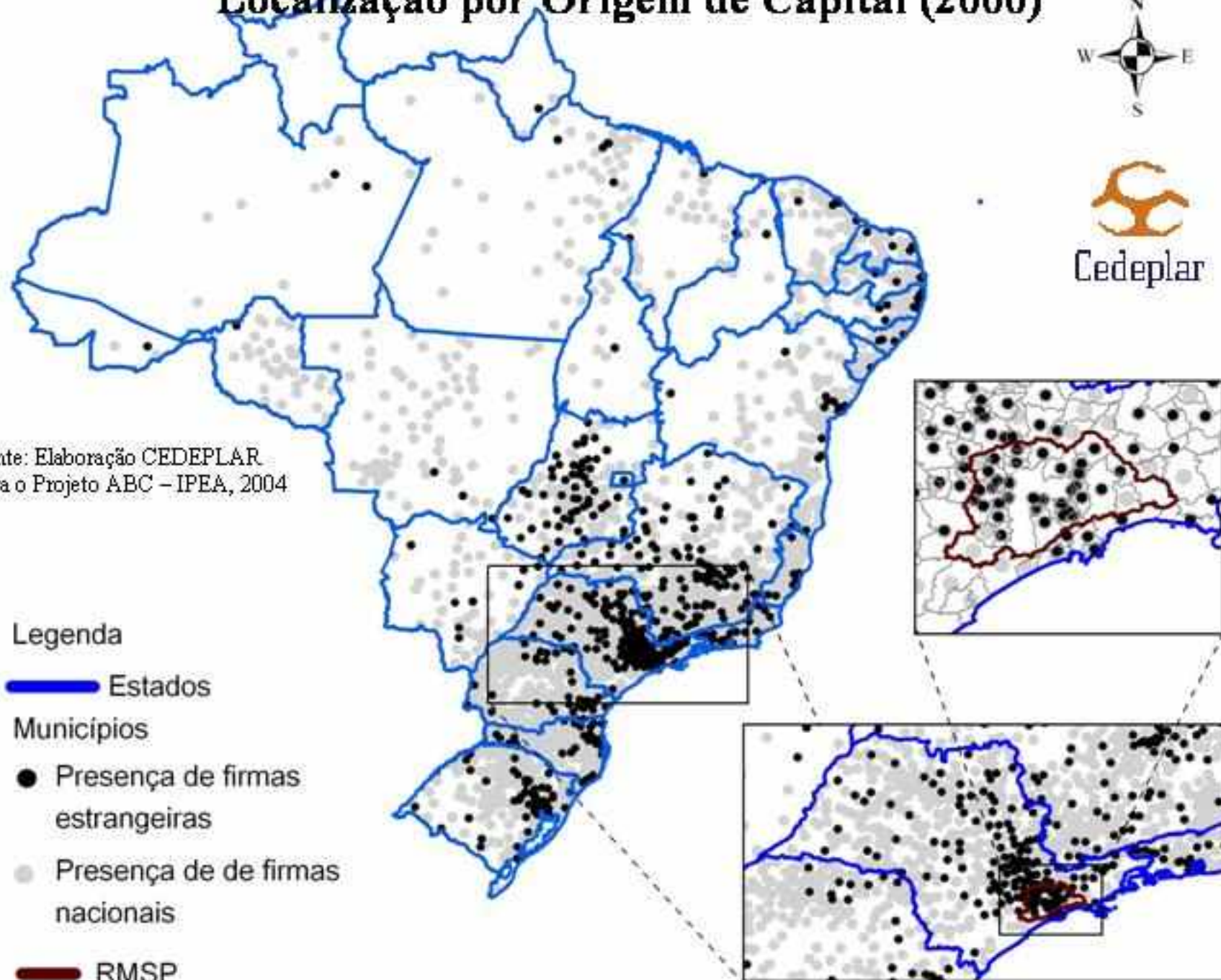
 Estados

Municípios

 Presença de firmas estrangeiras

 Presença de de firmas nacionais

 RMSP



## Quociente entre Renda per Capita “ABC+/ABC-”

**+: localidades com atividades industriais**

**- : localidades sem atividades industriais**



Cedeplar

Fonte: Elaboração CEDEPLAR  
para o Projeto ABC – IPEA, 2004

	A	B	C	ABC
Acre	-	2.23	2.20	1.73
Amapá	-	0.62	1.91	1.02
Amazonas	3.07	2.78	2.89	2.90
Pará	2.40	1.96	2.04	1.90
Rondônia	1.05	1.46	1.45	1.19
Roraima	-	1.60	2.49	1.45
Alagoas	3.29	2.84	2.51	2.71
Bahia	2.68	2.45	2.55	2.47
Ceará	2.97	2.60	2.64	2.61
Maranhão	2.97	2.62	2.56	2.53
Paraíba	2.92	2.64	2.59	2.60
Pernambuco	2.27	2.40	2.29	2.13
Piauí	2.83	2.59	0.47	1.54
Rio Grande do Norte	2.67	2.54	2.61	2.46
Sergipe	3.59	2.45	2.25	2.53
Distrito Federal	-	-	-	-
Goiás	1.69	1.64	1.75	1.66
Mato Grosso	1.47	1.59	1.44	1.41
Mato Grosso do Sul	1.65	1.40	1.53	1.44
Tocantins	-	2.14	2.36	1.86
Espírito Santo	1.52	1.50	1.62	1.35
Minas Gerais	1.90	1.95	2.17	1.88
Rio de Janeiro	1.93	1.71	1.79	1.78
São Paulo	1.64	1.75	2.15	1.68
Paraná	1.92	1.84	1.94	1.77
Rio Grande do Sul	1.74	1.76	1.80	1.66
Santa Catarina	1.48	1.32	1.55	1.41
Brasil	2.38	2.62	2.82	2.60

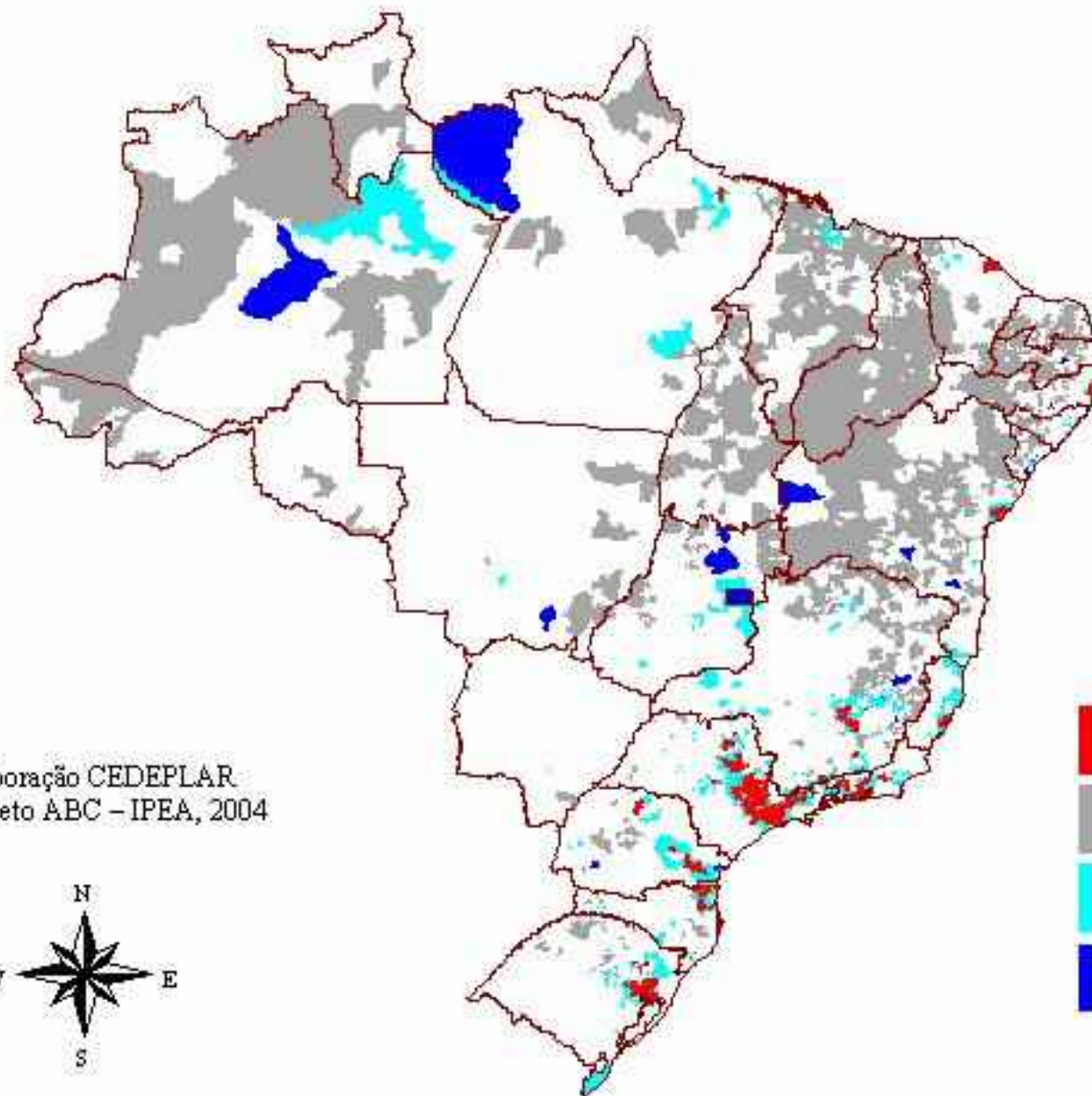
## Características espaciais da *presença* de unidades locais tipo ABC – por Áreas Metropolitanas



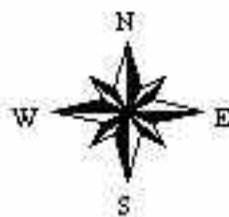
	População (% do total)	Renda	Renda Per Capita	Educação Superior	Rede de Esgoto	VTI
Belém	1.3	1.04	273.7	10.08	63.04	0.19
Teresina	0.67	0.42	214.79	7.9	84.8	0.07
Fortaleza	2.15	1.6	253.06	9.07	78.53	1.02
Maceió	0.68	0.51	255.45	11.02	80.57	0.32
Natal	0.79	0.65	277.37	10.56	93	0.51
Recife	2.4	1.99	282.04	12.07	84.82	0.89
Salvador	2.14	1.98	314.34	11.04	94.78	3.26
São Luís	0.71	0.5	238.67	9.2	77.71	0.26
Goiânia	1.18	1.4	404.63	12.28	75.06	0.33
Brasília	1.96	2.95	512.63	16.09	82.04	0.27
Vitória	1.04	1.13	368.81	10.95	96.16	1.07
Belo Horizonte	3.45	3.91	384.14	11.87	95.87	3.94
Rio de Janeiro	7.73	10.38	456.24	15.4	87.83	5.75
São Paulo	12.89	19.3	508.55	15.16	96.64	19.23
Campinas	1.69	2.38	480.04	13.41	95.11	6.47
Santos	1.07	1.37	437.8	13.44	95.69	1.67
Curitiba	1.96	2.67	464.63	15.16	93.07	3.38
Florianópolis	0.57	0.84	498.6	17.05	86.35	0.15
Porto Alegre	2.68	3.61	457.13	15.09	88.71	4.71
Não Metropolitana	52.96	41.36	265.25	7.79	77.15	46.53
TOTAL	100	100	339.68	10.67	83.44	100

Fonte: Elaboração CEDEPLAR para o Projeto ABC – IPEA, 2004

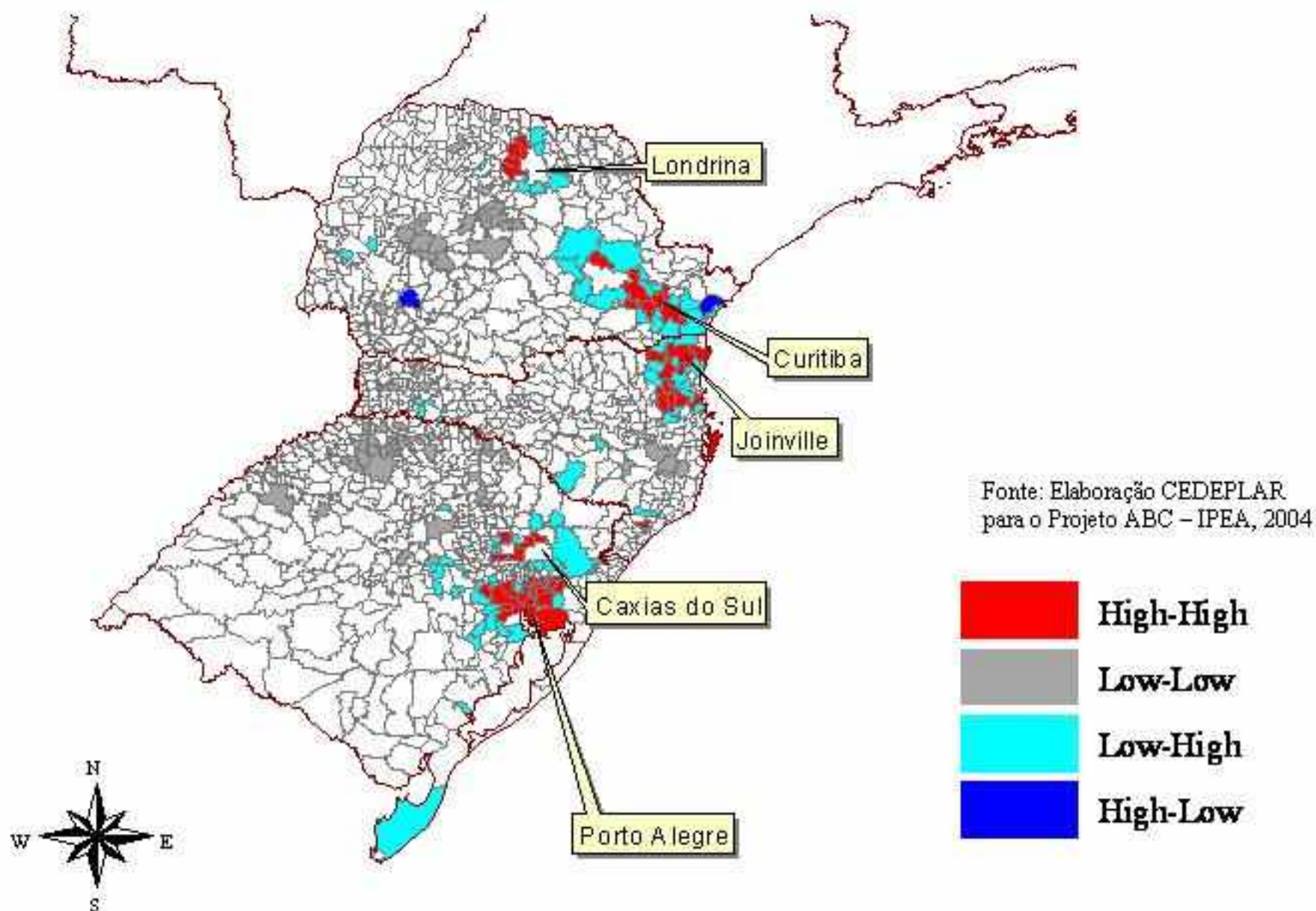
# Aglomerações Industriais



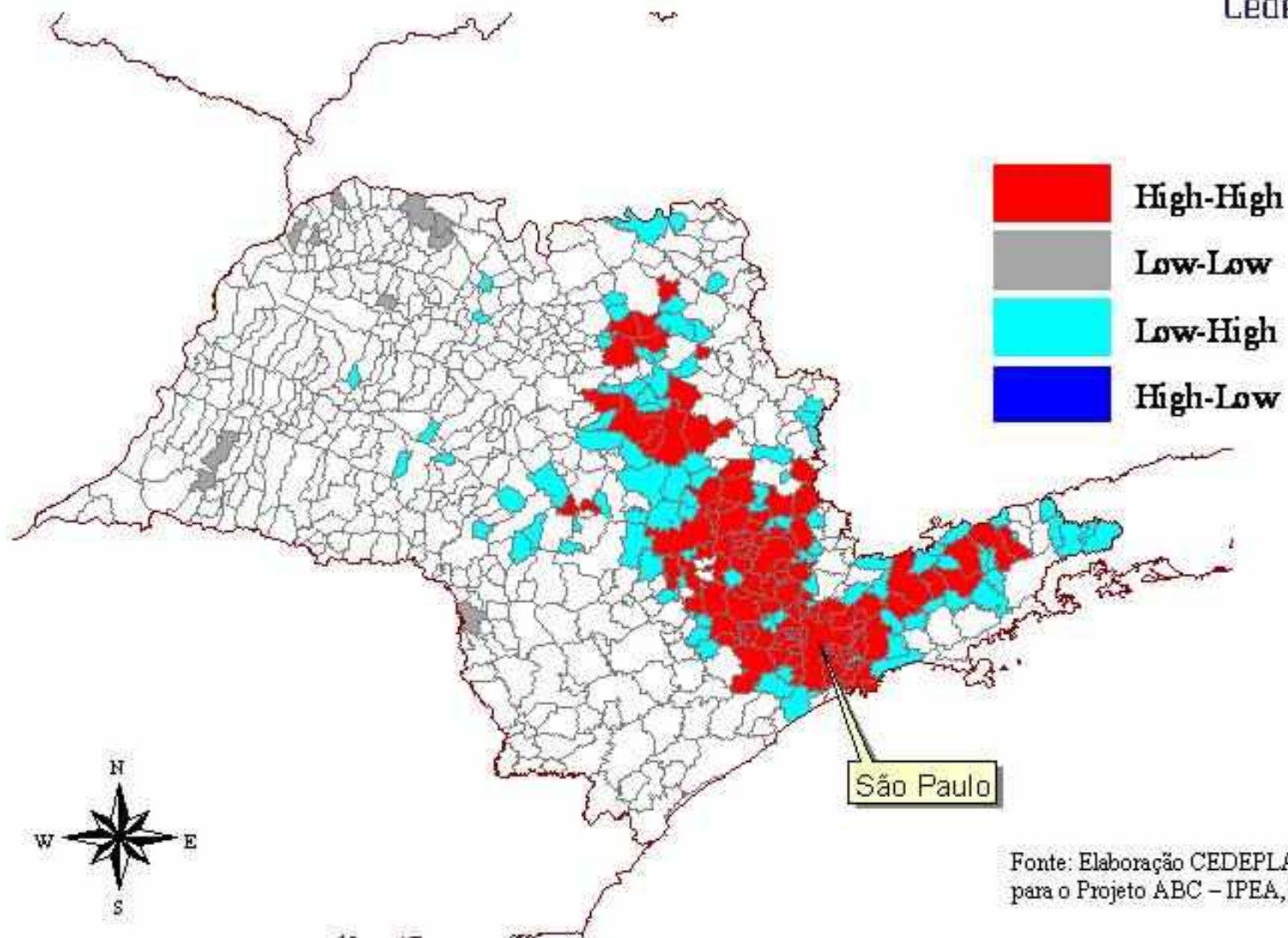
Fonte: Elaboração CEDEPLAR  
para o Projeto ABC - IPEA, 2004



# Aglomerações Industriais Espaciais do Sul



# Aglomeración Industrial de São Paulo

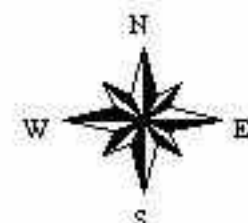
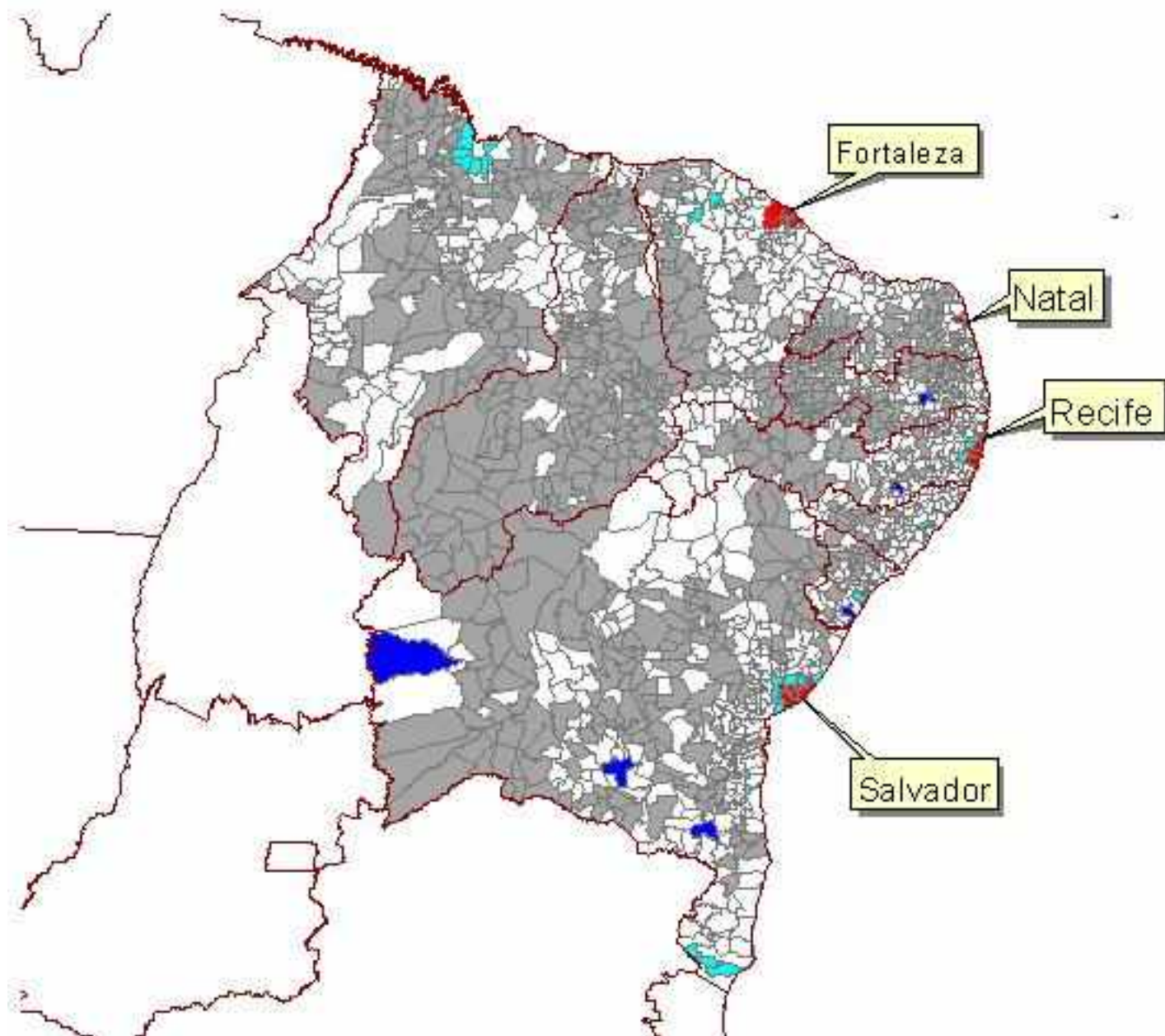




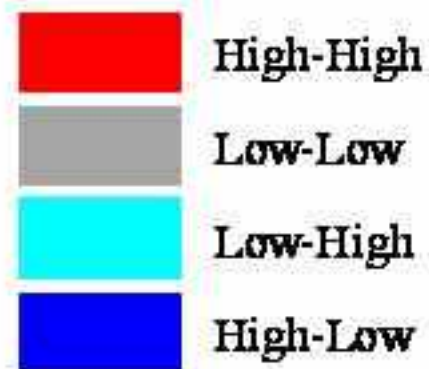
# Aglomerações Industriais Espaciais do Nordeste



Cedeplar



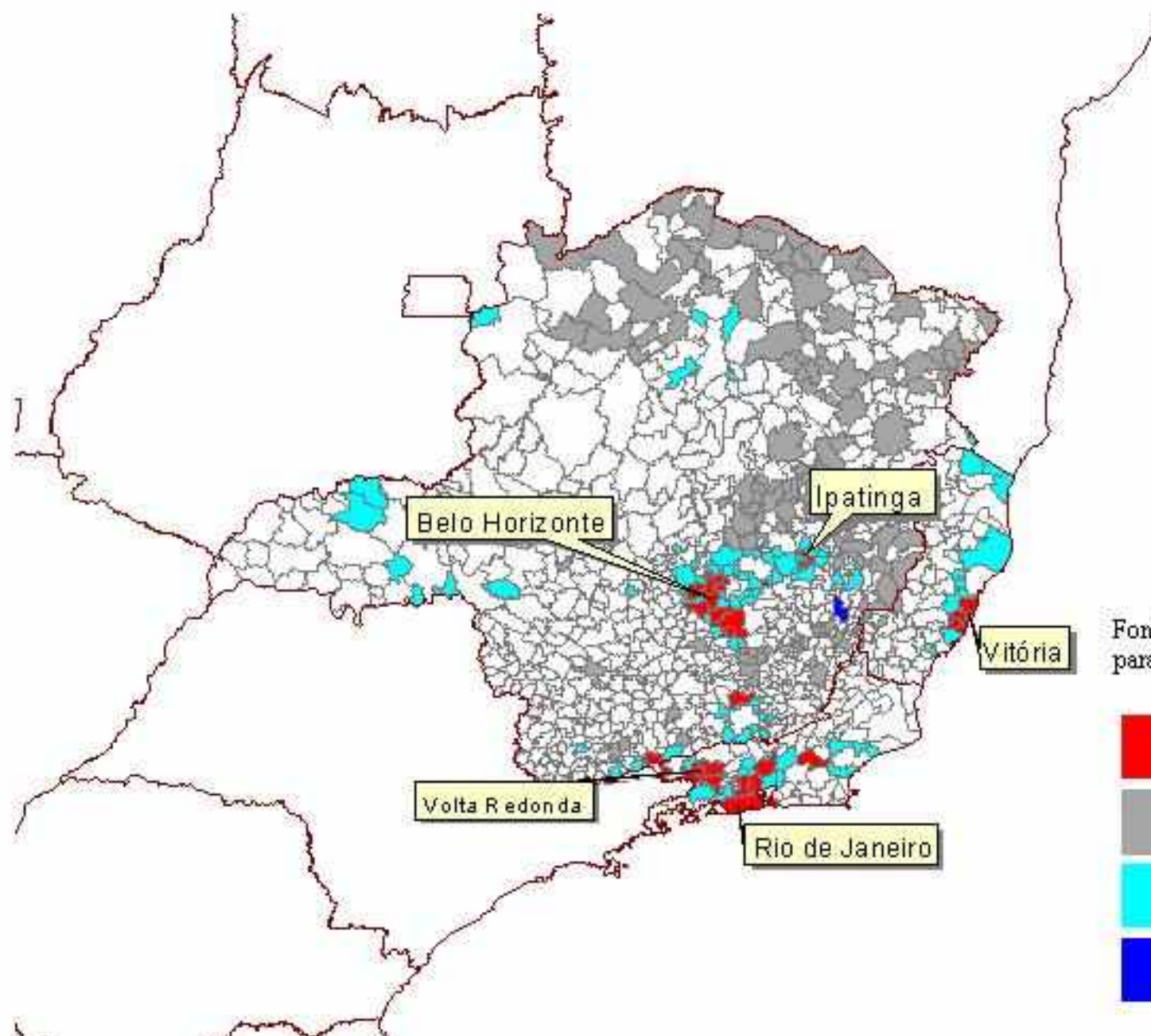
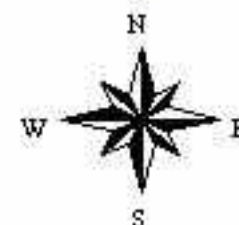
Fonte: Elaboração CEDEPLAR para o Projeto ABC - IPEA, 2004



# Aglomerations Industriais Espaciais do Sudeste



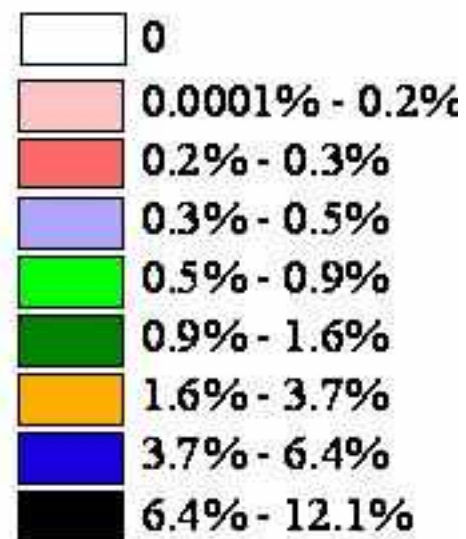
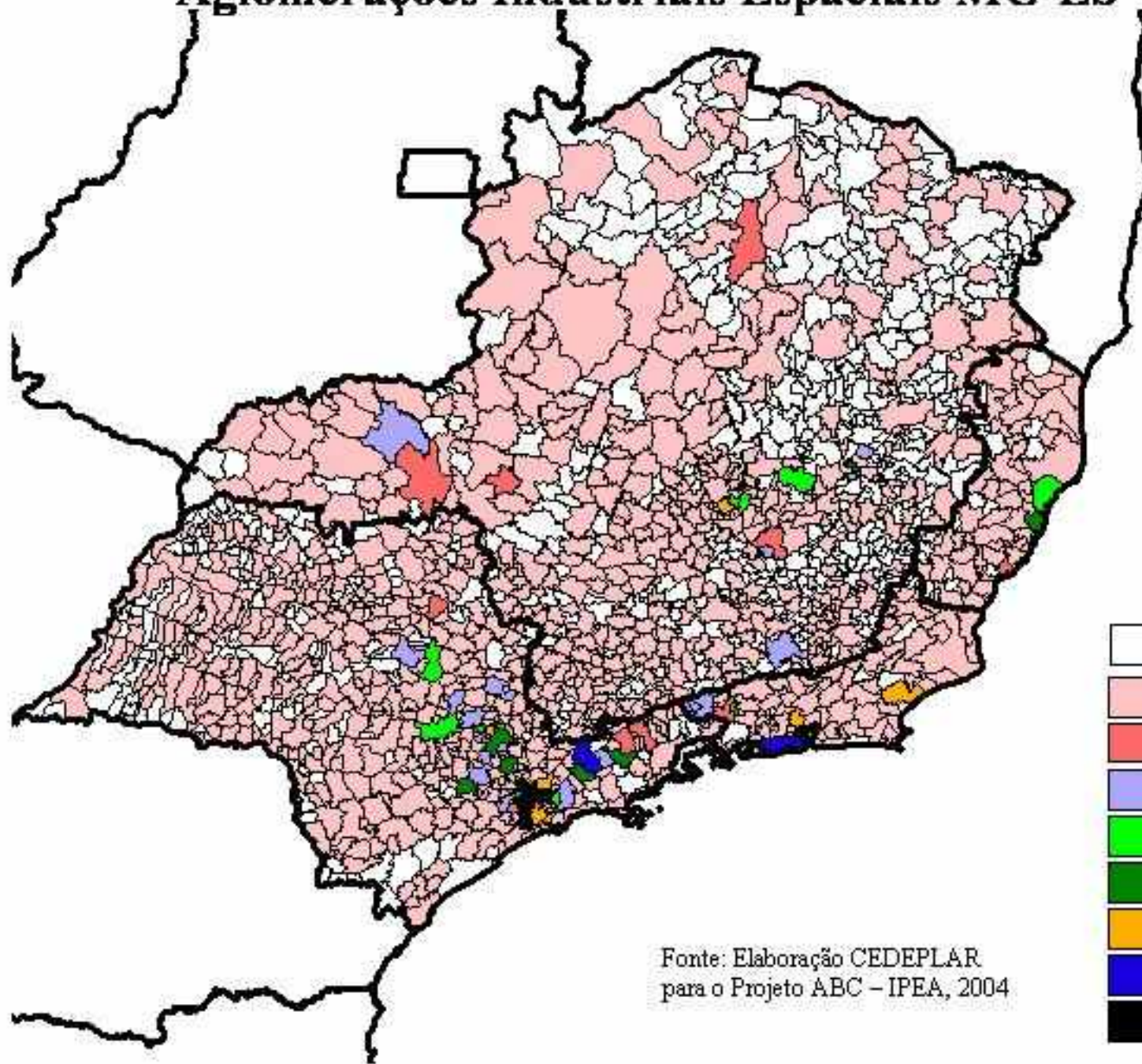
Cedeplar



Fonte: Elaboração CEDEPLAR para o Projeto ABC - IPEA, 2004



# Aglomerations Industriais Espaciais MG-ES

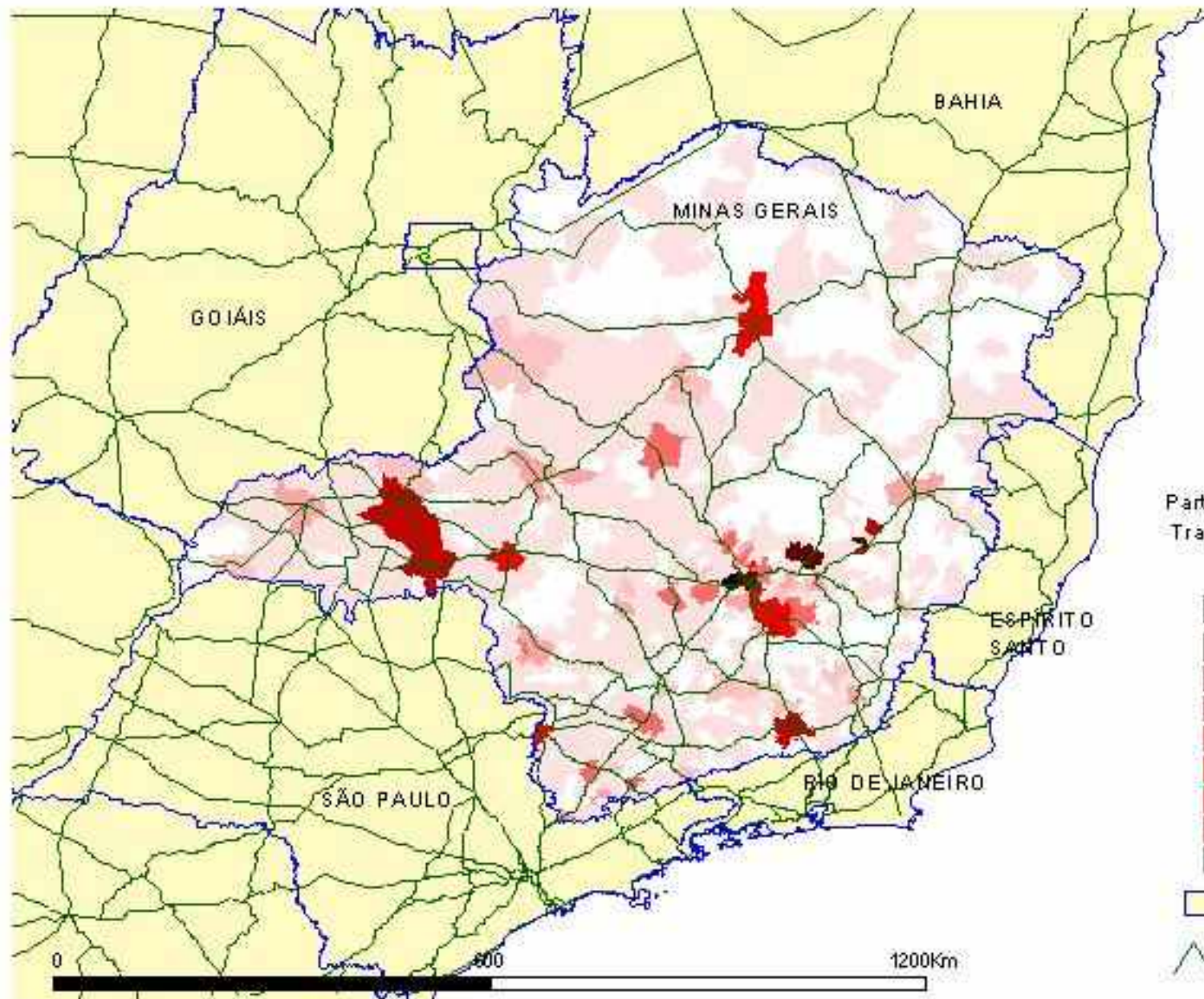


Fonte: Elaboração CEDEPLAR  
para o Projeto ABC - IPEA, 2004

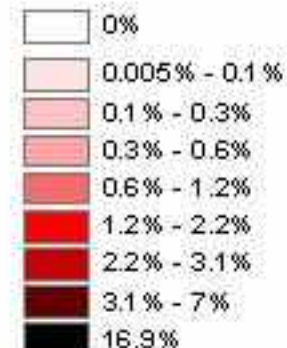
# Transporte e Aglomerações Industriais Espaciais MG-ES



Cedeplar



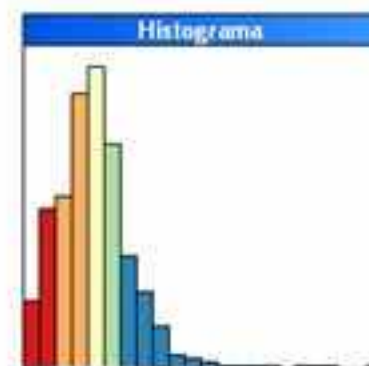
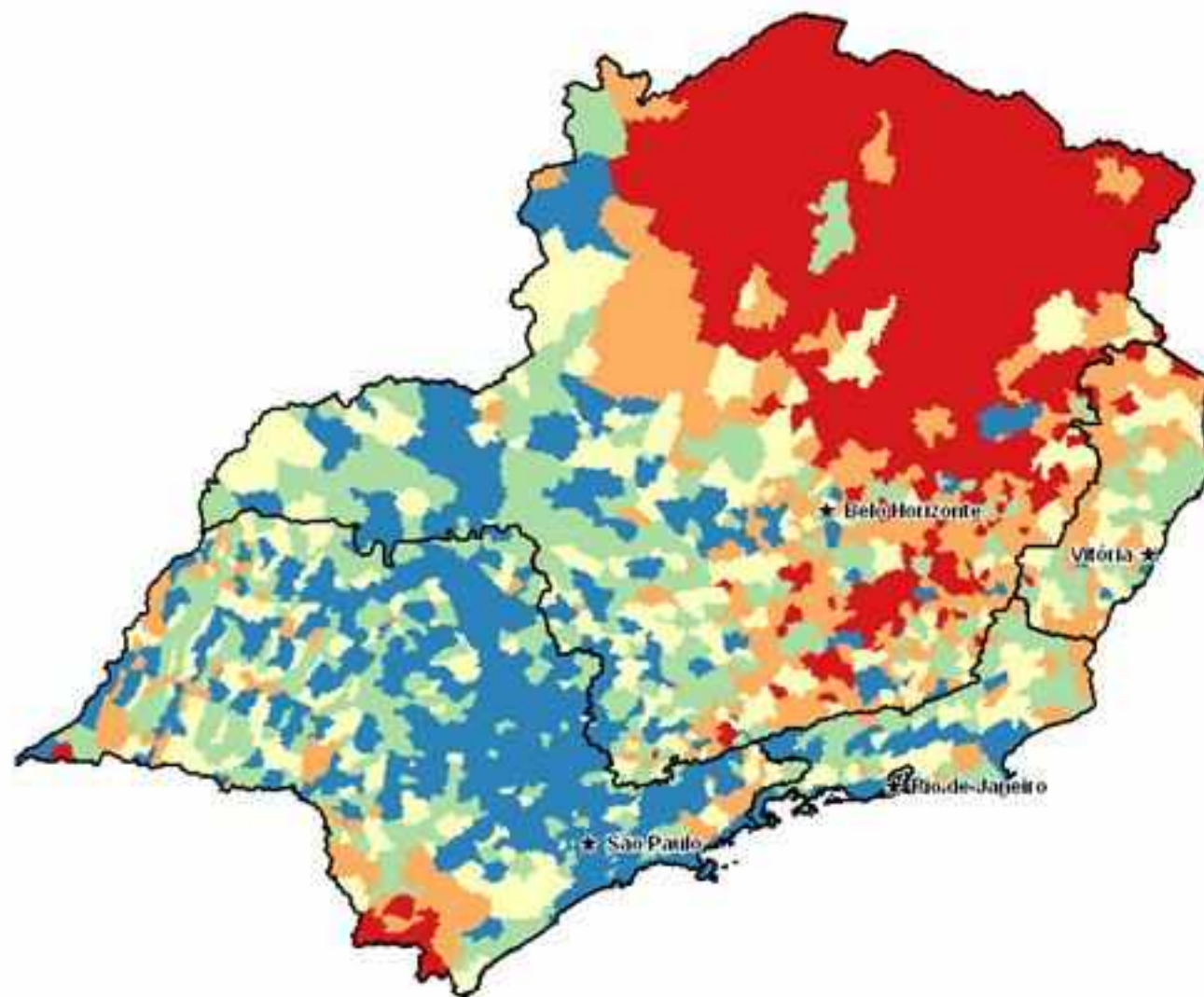
Participação Municipal na  
Transformação Industrial  
de Minas Gerais



Limite Estadual

Rodovias -  
tinerário principal

**Renda per Capita, 2000**  
Municípios da Região Sudeste



Legenda

49.12 a 145.53	(333)
145.54 a 195.49	(333)
195.50 a 236.08	(333)
236.09 a 282.02	(333)
282.03 a 954.65	(334)